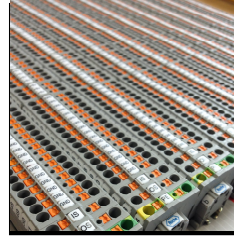


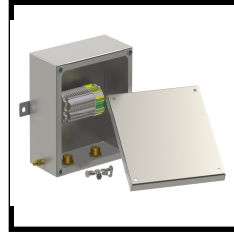


Gehäuse aus ABS,
Polyester, Polycarbonat
oder Polystyrol
Industrie



Reihenklennen,
Leiterplattenklennen und
Markierungsschildchen

Aluminium-Gehäuse
auch mit
Atex-Zulassung



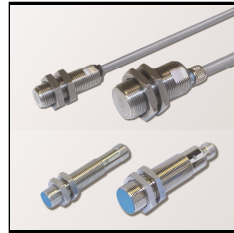
Klemmleisten &
Klemmenkästen
bearbeitet & bestückt
auch mit
Atex-Zulassung

Edelstahl-Gehäuse
auch mit
Atex-Zulassung



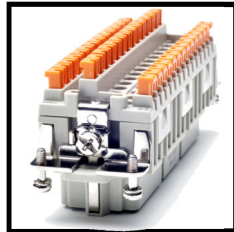
Stromversorger

Bedien- /
Anzeigegehäuse
und
Geräteträgersysteme



Induktive / kapazitive
Sensoren
auch mit
Atex-Zulassung

Mehrpoleige
Steckverbinder für
Standard und Hygiene



Bestückte Gehäuse mit
Befehlstastern

Schalter, Taster und
Meldeleuchten



Klemmelemente und
Verbindungsrohre
aus Kunststoff,
Aluminium und
Edelstahl

Meßzubehör
Test & Measurement



Leuchtmittel





LineCard (Lieferprogramm)

- ❑ **Standardgehäuse aus Aluminium, Polyester, Polycarbonat, oder ABS**
Rose, Bartec, Abtech, Multibox, Bopla, Weidmüller, Spelsberg, Rolec
- ❑ **Reihenklemmen, Leiterplattenklemmen**
Weidmüller, Wago, Phoenix Contact
- ❑ **Kundenspezifische Lösungen**
bearbeitete Verteilergehäuse, bestückte Klemmleisten und Klemmenkästen
- ❑ **Standardgehäuse aus Edelstahl (Inox) oder Stahlblech**
Rose, Bartec, Weidmüller, Rolec, Pepperl&Fuchs
- ❑ **Elektronikgehäuse aus Aluminium oder Kunststoff**
Rose, Bopla, Abtech, OKW, Rolec
- ❑ **Steuertafelgehäuse, Tragarmsysteme**
Rose, Haseke, Schneider Electric, Rolec, Abtech
- ❑ **Ex-Gehäuse mit Atex-Zulassung**
Bartec, Rose, Pepperl+Fuchs, Abtech
- ❑ **Wandschränke, Schaltschränke, Gehäuse aus Stahlblech und Kunststoff**
Rose, Schneider Electric
- ❑ **Kabelverschraubungen, Kabelbinder, Leitungsverbinder**
Geissel, GWS, Jacob, Lapp, Lütze, Pflitsch,
- ❑ **Kabelschutzschläuche aus Metall oder Kunststoff inkl. Verschraubungen und Zubehör**
Geissel, Lütze, Jacob
- ❑ **Rohrverbindungselemente, Lineareinheiten**
Inocon, Rose+Krieger
- ❑ **Steckverbinder, Messzubehör, HF-Tastköpfe, Litzenleitungen**
Multi-Contact, ILME, Weidmüller Rockstar®
- ❑ **Befehlsgeräte wie z.B. Taster, Schalter, Meldeleuchten, Tableaus**
th-contact, Schlegel, Baran Piezotaster, Signal Construct, Schneider Electric, Baco,
- ❑ **Befehls- und Anzeigegeräte für den EX-Bereich**
Bartec ComEx
- ❑ **Zeitrelais, Mess- und Regelrelais, Sicherheits- bzw. NOT-AUS-Relais**
riese electronic
- ❑ **Schaltrelais, elektronische Lastrelais, zwangsgeführte Schaltrelais**
Kaleja Elektronik, Finder
- ❑ **Optosensoren, Lichtschranken**
BDC, Pepperl+Fuchs, Schneider Electric, Sick, Micro Detectors, Panasonic, Baumer, Leuze
- ❑ **Trennschaltverstärker, Messumformer, Sensorschaltverstärker, Frequenzumrichter**
Pepperl+Fuchs, Kaleja Elektronik, Schneider Electric
- ❑ **Unfallschutzlichtvorhänge**
Pepperl+Fuchs, Schneider Electric
- ❑ **Interface-Bausteine, Dioden- und Montagemodule, Motorsteuerungen**
Kaleja Elektronik
- ❑ **Sicherheitszäune**
FIL-System
- ❑ **Stromversorgungen, Steuertransformatoren, Netzkabel und Zubehör**
Weidmüller, Wago, Schneider Electric, Mean Well

