



EGV-FRITZ

Technische Komponenten für die Industrie

PRODUKTINFORMATION



Gehäusetechnik Polyester- Standardgehäuse



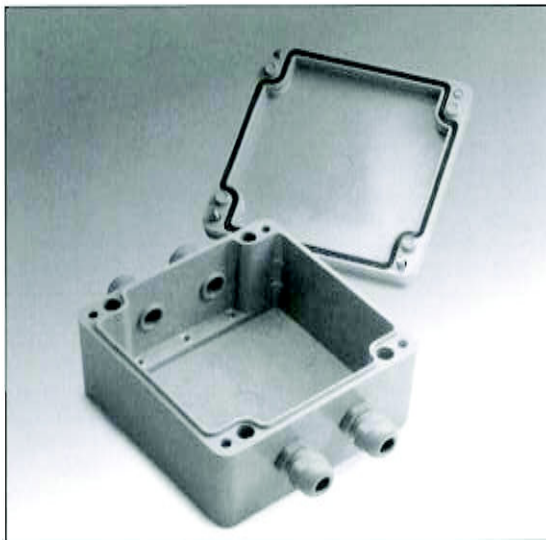
® **EGV-FRITZ GmbH + Co.KG • Ingenieurbüro**
Zazenhäuser Str. 70 • 70437 Stuttgart-Zuffenhausen
Telefon (0711) 82 05 17-0 • Telefax (0711) 82 05 17-77
eMail [info\[at\]egv-fritz.de](mailto:info[at]egv-fritz.de) • Internet www.egv-fritz.de

Inhalt

	Seite
Beschreibung	1
Programmübersicht	2
Bearbeitung/Modifikationen	3
Elektromagnetische Verträglichkeit EMV	4
Bestückung mit Gewindebohrungen	5
Bestückung mit Klemmen	6
Gehäuseabmessungen	7 - 22
Bearbeitungsvorlage	23
Schutzarten nach EN 60529	24

Beschreibung

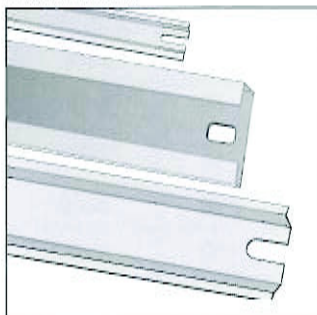
- Korrosions- und schlagbeständige Schutzgehäuse aus glasfaserverstärktem Polyester für elektronische Baugruppen und Anschlusstechnik
- Abdichtung durch integrierte Rundschnurdichtung im Nut-Feder-Prinzip
- Deckelschrauben unverlierbar aus nichtrostendem Stahl, wahlweise mit Schlitz- oder Kreuz-Schlitz-Schraubendreher zu betätigen
- Wandbefestigung durch integrierte Schraubkanäle ausserhalb des Innenbereiches
- Innenbefestigung von Montageplatten, Platinen, Tragschienen etc. in Gewindebuchsen in den Bodenstegen.



Technische Daten:

Gehäusewerkstoff:	Polyester, glasfaserverstärkt
Standardeinfärbung:	RAL 7000
Schutzart:	IP 65 nach EN 60529
Temperaturbeständigkeit:	-40° bis +80°C mit Standarddichtung -60° bis +130°C mit Silikondichtung

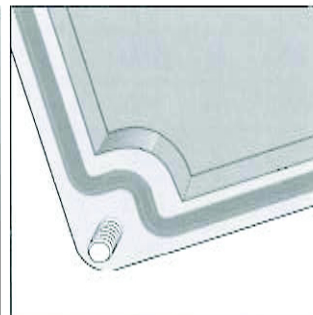
Zubehör:



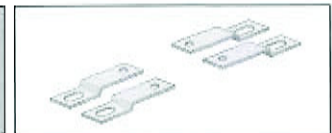
TS Tragschienen TS 15, TS 32, TS 35



EMV EMV-Ausführung mit leitfähiger Dichtung



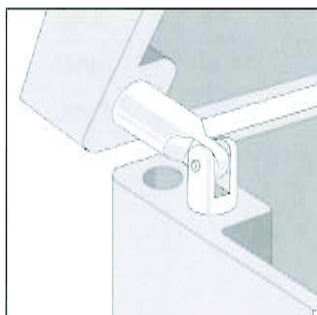
SIL Silikon-Deckeldichtung



AL Wandbefestigungslaschen



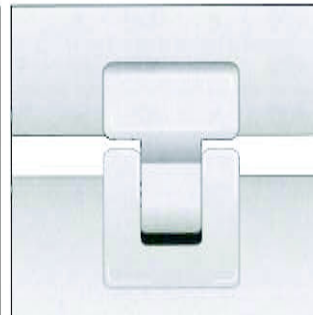
E Schutzleiter-Sammelschiene



GI Innengelenk



IS Innensechskantschrauben



GA Aussengelenk



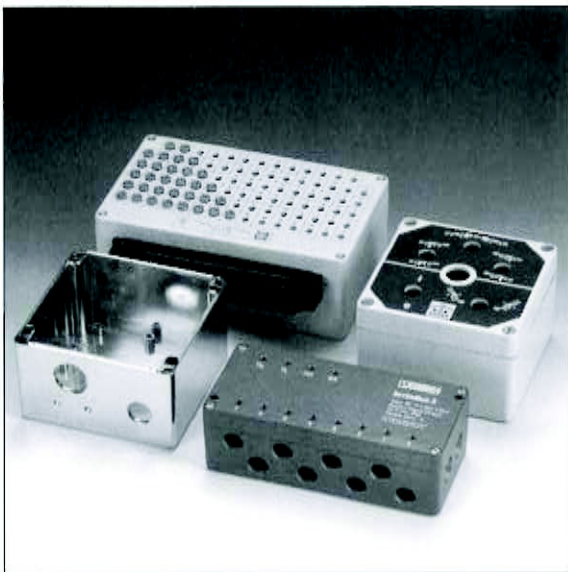
M.PL. Montageplatte

Polyester-Standard-Leergehäuse

Artikel-Bezeichnung	ca. Abmessungen <i>außen</i> (mm)					ca. Abmessungen <i>innen</i> (mm)					Gewicht (g)
	L	x	B	x	H	L	x	B	x	H	
PE 060603 SR	55	x	55	x	37	46	x	46	x	26	100
PE 060606 SR	55	x	55	x	59	46	x	46	x	48	130
PE 080806 SR	80	x	75	x	55	71	x	66	x	47	230
PE 080808 SR	80	x	75	x	75	71	x	66	x	67	300
PE 081106 SR	110	x	75	x	55	101	x	66	x	47	290
PE 081108 SR	110	x	75	x	75	101	x	66	x	67	370
PE 081606 SR	160	x	75	x	55	151	x	66	x	47	400
PE 081608 SR	160	x	75	x	75	151	x	66	x	67	460
PE 081906 SR	190	x	75	x	55	181	x	66	x	47	420
PE 081908 SR	190	x	75	x	75	181	x	66	x	67	530
PE 082305 SR	230	x	75	x	50	221	x	66	x	41	500
PE 082306 SR	230	x	75	x	55	221	x	66	x	46	520
PE 082308 SR	230	x	75	x	75	221	x	66	x	65	670
PE 101909 SR	190	x	100	x	90	180	x	90	x	82	670
PE 103208 SR	320	x	100	x	80	310	x	90	x	70	1300
PE 121209 SR	122	x	120	x	90	111	x	109	x	81	740
PE 121212 SR	122	x	120	x	120	111	x	109	x	112	850
PE 122209 SR	220	x	120	x	90	210	x	110	x	81	1060
PE 161609 SR	160	x	160	x	90	146	x	146	x	79	1250
PE 161612 SR	160	x	160	x	120	146	x	146	x	108	1360
PE 162609 SR	260	x	160	x	90	246	x	146	x	79	1700
PE 163609 SR	360	x	160	x	90	346	x	146	x	79	2150
PE 165609 SR	560	x	160	x	90	546	x	146	x	79	3180
PE 252612 SR	255	x	250	x	120	242	x	237	x	110	2650
PE 252616 SR	255	x	250	x	160	242	x	237	x	149	3280
PE 254012 SR	400	x	250	x	120	388	x	237	x	110	3650
PE 254016 SR	400	x	250	x	160	388	x	237	x	149	4800
PE 256012 SR	600	x	250	x	120	588	x	237	x	109	5250
PE 363609 SR	360	x	360	x	90	348	x	348	x	79	3680
PE 414012 SR	400	x	405	x	120	386	x	391	x	109	5900
PE 414017 SR	400	x	405	x	165	386	x	391	x	154	7100

Bearbeitung/Modifikationen

- Die Bearbeitung unterschiedlicher Gehäusematerialien aus Metall und Kunststoffen verlangt einerseits spezifische Kenntnisse der Materialeigenschaften und ist andererseits nur mit geeigneten Werkzeugen zufriedenstellend durchführbar. Nach vorgegebenen Zeichnungen werden die Gehäuse ohne Ausschußrisiko auf CNC-Bearbeitungszentren mit erprobten Werkzeugen bearbeitet.
- Aus einem Seriengehäuse wird erst durch die Zusatzausrüstung mit erprobtem Zubehör ein für den jeweiligen Anwendungsfall geeignetes Endprodukt.

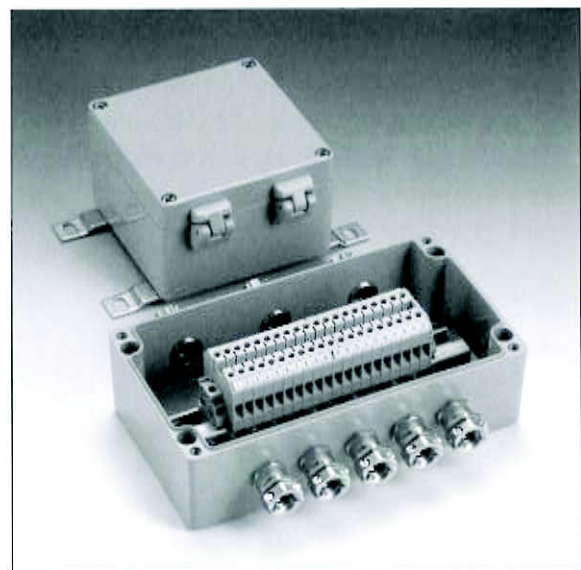


Gehäuse mit Modifikationen

Gehäusebearbeitung mit gefrästen Durchbrüchen und Bohrungen nach Zeichnungsvorgaben.

Siebdruck und Gravur mit dauerhaft beständigen Farbqualitäten komplettieren das montagefertige Gehäuse.

Auf alle Gehäuse abgestimmtes Zubehör zur Innenmontage verringert den Installationsaufwand. Deckelscharniere sind hilfreich bei Montage und Reparatur. Bei Einbauten im Deckel sind sie unerlässlich. Anschraubbare Befestigungslaschen erlauben die Wandmontage ungeöffneter Gehäuse. Kabelverschraubungen in abgestimmten Materialien minimieren das Korrosionsrisiko und sichern die Schutzart. Bereits montierte Reihenklemmen und Klemmsteine reduzieren den Beschaffungsaufwand und verkürzen die Endmontage.



Gehäuse mit Zusatzausrüstung und Bestückung

Elektromagnetische Verträglichkeit EMV

Die EG-Richtlinie über die elektromagnetische Verträglichkeit ist europaweit einheitlich am 01.01.1996 inkraftgetreten.

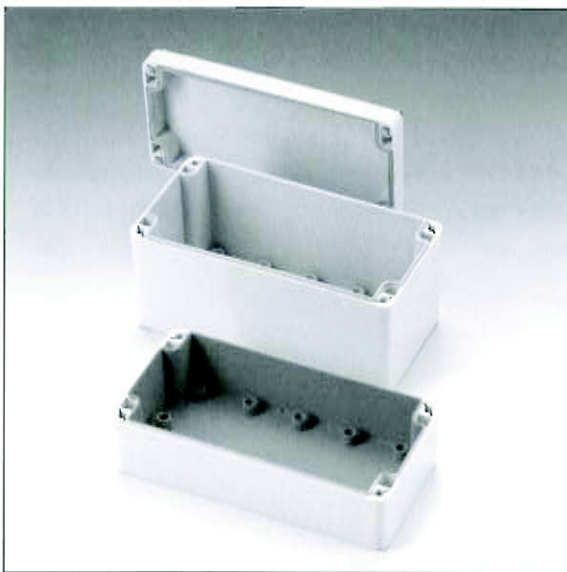
Elektrotechnische Geräte müssen durch ihre Bauart gegen das Eindringen elektromagnetischer Störstrahlung geschützt sein und dürfen ihrerseits durch Abstrahlung keine Funktionsstörungen an anderen Geräten und Einrichtungen hervorrufen.

Geräte, die den EG-Richtlinien entsprechen, werden einheitlich durch das CE-Zeichen gekennzeichnet.

Im Zusammenhang mit Gehäusen sind sowohl deren Material und Bauform als auch erforderliche Öffnungen und Kabeleinführungen neben den Einbauten selbst am Störverhalten beteiligt.

Gehäuse allein können Störstrahlungen nicht wirksam reduzieren, sie tragen jedoch durch ihr Material und ihre Bauform entscheidend zum Schutz gegen Störstrahlung bei.

Leergehäuse, auch Klemmgehäuse, sind inaktive Komponenten und können daher nicht mit dem CE-Zeichen gekennzeichnet werden.



Kunststoffgehäuse in EMV-Ausführung

Kunststoffgehäuse wie die Baureihe PE sind zunächst ungeeignet, Störstrahlungen zu reduzieren.

Wenn aufgrund des geringeren Gewichtes oder der besseren Korrosionsbeständigkeit im Vergleich zu Metallgehäusen Kunststoffgehäuse eingesetzt werden, müssen Maßnahmen zur Abschirmung getroffen werden.

Als wirkungsvolle und zugleich wirtschaftliche Maßnahme hat sich die leitfähige Innenbeschichtung bewährt.

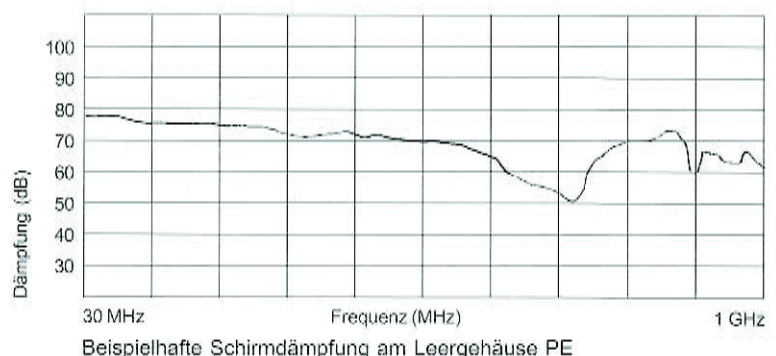
Diese kann durch Metallbedampfung, Lackierung oder im Lichtbogen-Spritzverfahren aufgetragen werden.

Gehäuse der Baureihe PE in EMV-Ausführung können mit Kupferleitlack oder Zink im Lichtbogen-Spritzverfahren innenbeschichtet werden.

Dabei sind die Außenflächen derart abgedeckt, daß der Bereich der Beschichtung noch den Dichtbereich einschließt, die Außenflächen jedoch unbeschichtet bleiben.

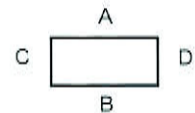
Die leitfähige Verbindung von Gehäusedeckel zum Unterteil wird durch eine Silikondichtung mit einer Kupfer- und Silberauflage zuverlässig hergestellt.

Die Dämpfungsmessung an Leergehäusen dient lediglich dazu, die EMV-Modifikation (Auswahl geeigneter Dichtungen) zu optimieren. Eine Aussage über das Abschirmverhalten ist jedoch nur mit vollständiger Ausrüstung unter Betriebsbedingungen zu ermitteln.



Gewindebohrungen

Projektierungshilfe für das Einbringen von Kabeleinführungs-Bohrungen auf den umlaufenden Gehäuseseiten



Typ	PG-Gewinde								metrische Gewinde					Seite	Fläche*	
	7	9	11	13,5	16	21	29	36	42	M 16	M 20	M 25	M 32			M 40
PE 060603 SR	2	1	1							1					A-B	33 x 20
	2	1	1							1					C-D	33 x 20
PE 060606 SR	4	2	2	1	1	1				2	1	1			A-B	33 x 41
	4	2	2	1	1	1				2	1	1			C-D	33 x 41
PE 080806 SR	5	3	2	2	2	1				3	2	1			A-B	50 x 32
	2	1	1	1	1					1	1				C-D	32 x 27
PE 080808 SR	5	5	4	4	3	1	1			5	3	1			A-B	50 x 35
	4	2	2	2	1	1				2	1	1			C-D	32 x 30
PE 081106 SR	8	5	3	3	3	2				5	3	2			A-B	76 x 55
	2	1	1	1	1					1	1				C-D	32 x 50
PE 081108 SR	10	8	6	6	4	2	1			8	6	2	1		A-B	76 x 55
	4	2	2	2	1	1				2	2	1			C-D	32 x 50
PE 081606 SR	13	8	6	5	4	3				8	5	3			A-B	126 x 35
	2	1	1	1	1					1	1				C-D	32 x 30
PE 081608 SR	16	14	10	10	7	3	2			14	10	3	2		A-B	126 x 55
	4	2	2	2	1	1				2	2	1			C-D	32 x 50
PE 081906 SR	16	10	7	6	5	4				10	6	4			A-B	156 x 35
	2	1	1	1	1					1	1				C-D	32 x 30
PE 081908 SR	18	16	12	12	8	4	3			16	12	4	3		A-B	156 x 55
	4	2	2	2	1	1				2	2	1			C-D	32 x 50
PE 082305 SR	9	6	6	4	4					6	4				A-B	200 x 31
	1	1	1	1	1					1	1				C-D	27 x 28
PE 082306 SR	12	8	8	6	6					8	6				A-B	196 x 46
	1	1	1	1	1					1	1				C-D	32 x 40
PE 082308 SR	24	22	16	14	10	5	4			22	14	5	4		A-B	196 x 55
	4	2	2	2	1	1				2	2	1			C-D	32 x 49
PE 101909 SR	22	18	14	12	10	4	3	1		18	12	4	3		A-B	158 x 67
	6	4	3	3	2	1	1	1		4	2	1			C-D	48 x 64
PE 103208 SR	41	27	22	20	17	7	5			28	20	7	5		A-B	286 x 45
	6	4	4	3	2	1	1			4	3	1	1		C-D	44 x 39
PE 121209 SR	12	8	8	6	6	2	2	1		8	6	2	2	1	A-B	80 x 70
	8	6	4	4	3	2	1	1		6	4	2	1	1	C-D	66 x 63
PE 121212 SR	12	8	8	6	6	3	2	1		8	6	2	2	1	A-B	82 x 52
	8	6	4	4	3	2	1	1		6	4	2	1	1	C-D	65 x 45
PE 122209 SR	27	20	16	14	12	5	3	3		20	14	5	3	3	A-B	178 x 70
	8	6	4	4	3	2	1	1		6	4	2	1	1	C-D	66 x 63
PE 161609 SR	18	15	10	8	4	2	2	1		15	10	4	2	2	A-B	110 x 68
	12	8	8	6	6	2	2	1		8	6	2	2	1	C-D	88 x 63
PE 161612 SR	18	15	10	10	8	4	2	2	1	15	10	4	2	2	A-B	117 x 53
	12	8	8	6	6	2	2	1		8	6	2	2	1	C-D	88 x 48
PE 162609 SR	36	30	18	18	14	7	4	3	3	30	18	7	4	3	A-B	210 x 68
	12	8	8	6	6	2	2	1		8	6	2	2	1	C-D	90 x 63
PE 163609 SR	51	42	28	26	20	11	6	5	4	42	26	11	6	5	A-B	310 x 68
	12	8	8	6	6	2	2	1		8	6	2	2	1	C-D	90 x 63
PE 165609 SR	84	66	44	40	32	16	10	8	6	66	40	16	10	8	A-B	510 x 68
	12	8	8	6	6	2	2	1		8	6	2	2	1	C-D	90 x 63
PE 252612 SR	48	40	27	24	14	10	7	4	3	40	24	10	7	4	A-B	205 x 96
	40	27	21	21	12	8	5	3	2	27	21	8	5	3	C-D	180 x 92
PE 252616 SR	48	40	27	24	14	10	7	4	3	40	24	10	7	4	A-B	205 x 96
	40	27	21	21	12	8	5	3	2	27	21	8	5	3	C-D	180 x 92
PE 254012 SR	84	64	48	42	26	18	12	6	5	64	42	18	12	6	A-B	350 x 85
	36	27	21	18	12	8	5	3	2	27	18	8	5	3	C-D	180 x 71
PE 254016 SR	84	64	48	42	26	18	12	6	5	64	42	18	12	6	A-B	350 x 85
	36	27	21	18	12	8	5	3	2	27	18	8	5	3	C-D	180 x 71
PE 256012 SR	120	96	72	66	36	28	18	10	8	96	66	28	18	10	A-B	510 x 96
	40	27	21	21	12	8	5	3	2	27	21	8	5	3	C-D	180 x 71
PE 363609 SR	51	42	28	26	20	11	6	5	4	42	26	11	6	4	A-B	310 x 60
	45	30	24	22	18	9	6	4		30	22	9	6	4	C-D	289 x 54
PE 414012 SR	84	64	48	42	26	18	12	6	5	64	42	18	12	6	A-B	350 x 96
	72	51	42	36	24	16	9	6	5	51	36	16	9	6	C-D	335 x 92
PE 414017 SR	84	64	48	42	26	18	12	6	5	64	42	18	12	6	A-B	356 x 124
	72	51	42	36	24	16	9	6	5	51	36	16	9	6	C-D	332 x 118

* verfügbare ebene Wandfläche zwischen den Eckbereichen der Gehäuse

Die max. Belegung der Gehäuseseiten wurde für Kabelverschraubungen durchschnittlicher Größe als Richtwert ermittelt. Bei voller Ausnutzung und bei Einsatz von größeren Verschraubungen, z.B. solchen mit Knickschutz, ist eine Einzelprojektierung erforderlich.

Klemmenbestückung

Querschnitt	mehrdrähtig	4	4	4	2,5	1,5	4	2,5	4	6	16	50	4	6	10	16	25	50
mm ²	eindrähtig	4	4	4	2,5	2,5	4	6	6	10	10	10	4	6	10	16	16	16
Nennspannung (V)		380	380	380	380	250	400	800	800	800	1000	800	1000	1000	1000	1000	1000	1000
Nennstrom (A)		36	36	36	25	17,5	32	24	32	41	76	125	24	32	41	57	76	125
brückbar					•	•	•	•	•	•	•	•	•	•	•	•	•	•
Tragschiene TS 15					•	•												
Tragschiene TS 35													•	•	•	•	•	•
Tragschiene TS 32								•	•	•	•	•	•	•	•	•	•	•
Klemmenblock		•	•	•	•													

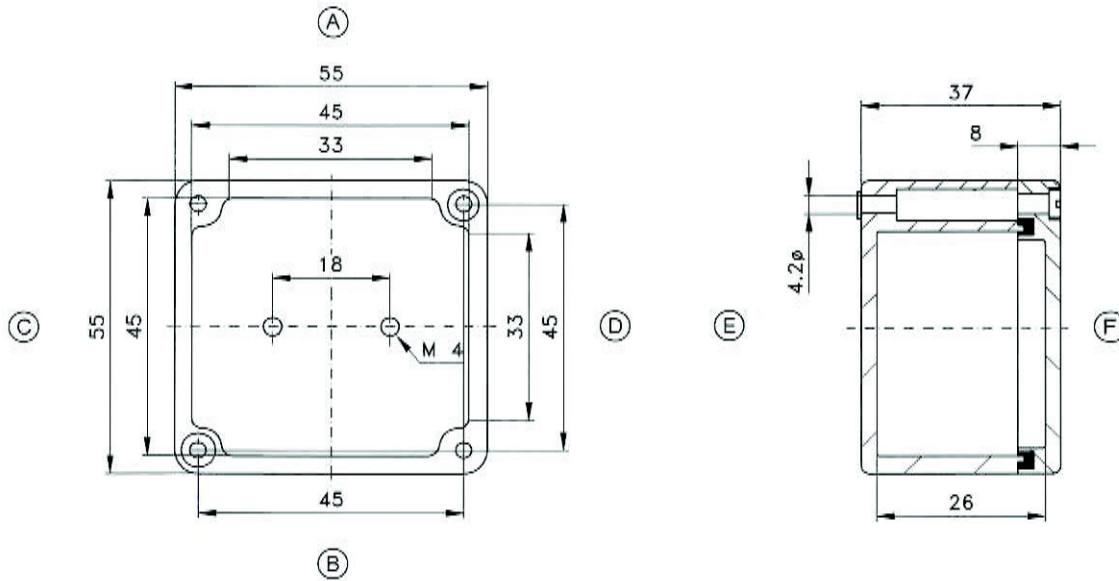
Klemmen-Typ	BK 4 (4-pol.)	BK 6 (6-pol.)	BK 12 (12-pol.)	MK 3/4	AKZ 2,5	AKZ 4	SAK 2,5	SAK 4	SAK 6N	SAK 16	SAK 35	WDU 2,5	WDU 4	WDU 6	WDU 10	WDU 16	WDU 35
PE 060603 SR	1			1													
PE 060606 SR	1			1													
PE 080806 SR	1	1			6	5											
PE 080808 SR	1	1			6	5											
PE 081106 SR		1	1		12	10											
PE 081108 SR		1	1		12	10											
PE 081606 SR	3	2	1		20	17											
PE 081608 SR	3	2	1		20	17											
PE 081906 SR	4	3	1		26	22											
PE 081908 SR	4	3	1		26	22											
PE 082305 SR	5	3	2		32	26											
PE 082306 SR	5	3	2		32	26											
PE 082308 SR	5	3	2		32	26											
PE 101909 SR					20	17											
PE 103208 SR					52	43	43	40	32	21	14	52	43	32	26	21	16
PE 121209 SR					12	10	10	9	7	5	3	12	10	7	6	5	3
PE 121212 SR					12	10	10	9	7	5	3	12	10	7	6	5	3
PE 122209 SR					32	26	26	24	20	13	8	32	26	20	16	13	10
PE 161609 SR					19	16	16	14	12	8	5	19	16	12	9	8	6
PE 161612 SR					19	16	16	14	12	8	5	19	16	12	9	8	6
PE 162609 SR					38	31	31	29	23	15	10	38	31	23	19	15	11
PE 163609 SR					59	49	49	45	36	16	16	59	49	36	29	16	18
PE 165609 SR							82	76	61	41	27	99	82	61	49	41	31
PE 252612 SR							31	29	23	15	10	38	31	23	19	15	11
PE 252616 SR							31	29	23	15	10	38	31	23	19	15	11
PE 254012 SR							55	50	41	27	18	66	55	41	33	27	20
PE 254016 SR							55	50	41	27	18	66	55	41	33	27	20
PE 256012 SR							88	81	66	44	29	106	88	66	53	44	33
PE 363609 SR							48	44	36	24	16	58	48	36	29	24	18
PE 414012 SR							55	50	41	27	18	66	55	41	33	27	20
PE 414017 SR							55	50	41	27	18	66	55	41	33	27	20

Die Klemmendaten beziehen sich auf das Fabrikat Weidmüller. Andere Fabrikate setzen wir auf Wunsch ein. Die elektrischen Daten und die maximal mögliche Bestückung können jedoch abweichend sein.

Abmessungen

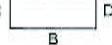
Typ: PE 060603 SR

Abmessungen: 55 x 55 x 37 mm Gewicht: 100 g



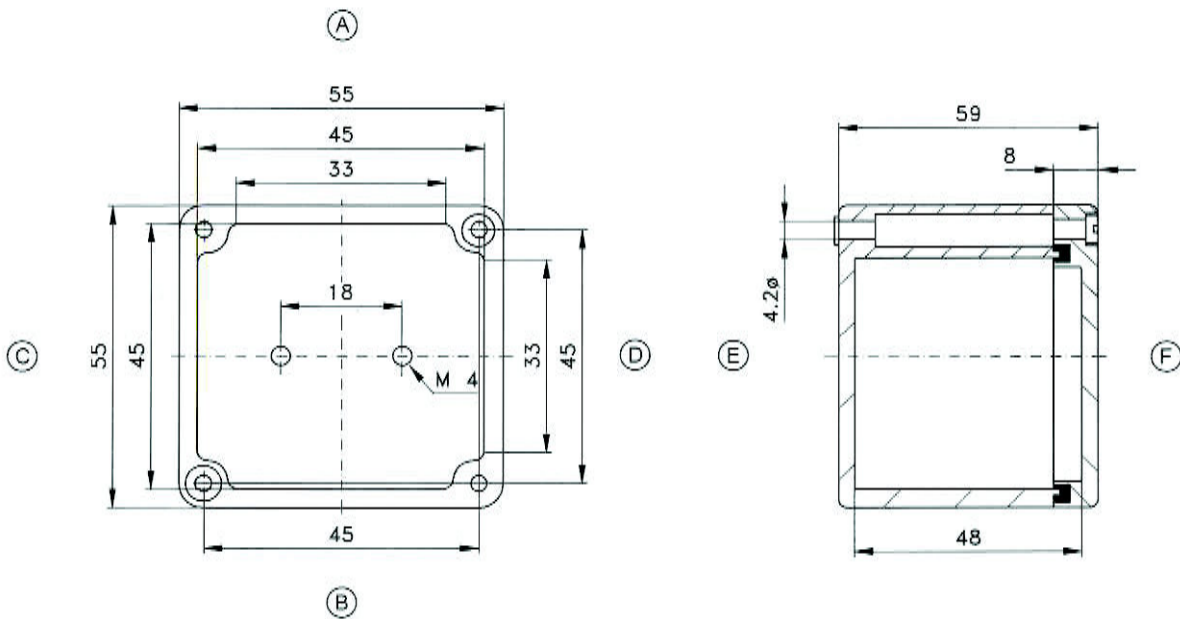
Zubehör:

Abmessungen am Boden durch Formschräge (ca. 1°) geringfügig kleiner

Tragschiene						Innensechskant-Schrauben	Bearbeitungsseiten A C  D B
TS						IS	

Typ: PE 060606 SR

Abmessungen: 55 x 55 x 59 mm Gewicht: 130 g



Zubehör:

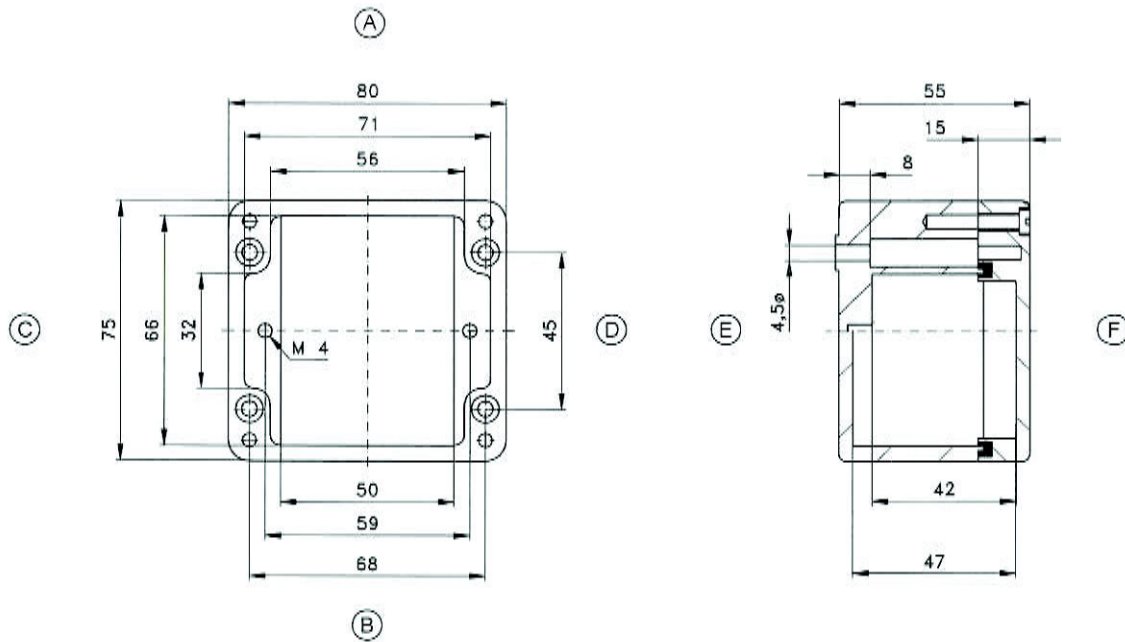
Abmessungen am Boden durch Formschräge (ca. 1°) geringfügig kleiner

Tragschiene						Innensechskant-Schrauben	Bearbeitungsseiten A C  D B
TS						IS	

Abmessungen

Typ: PE 080806 SR

Abmessungen: 80 x 75 x 55 mm Gewicht: 230 g



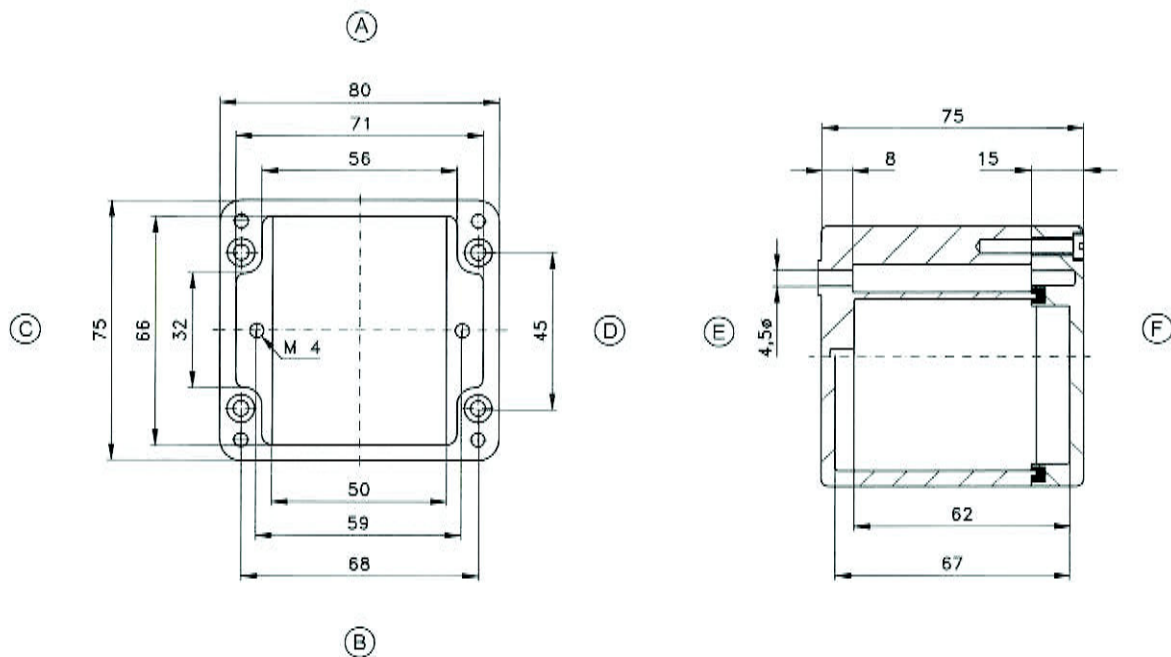
Zubehör:

Abmessungen am Boden durch Formschräge (ca. 1°) geringfügig kleiner

Montageplatte	Tragschiene		Wandbefestigungsglaschen			Silikondichtung	Innensechskant-Schrauben	Bearbeitungsseiten
M.PL.	TS		AL			SIL	IS	C  D

Typ: PE 080808 SR

Abmessungen: 80 x 75 x 75 mm Gewicht: 300 g



Zubehör:

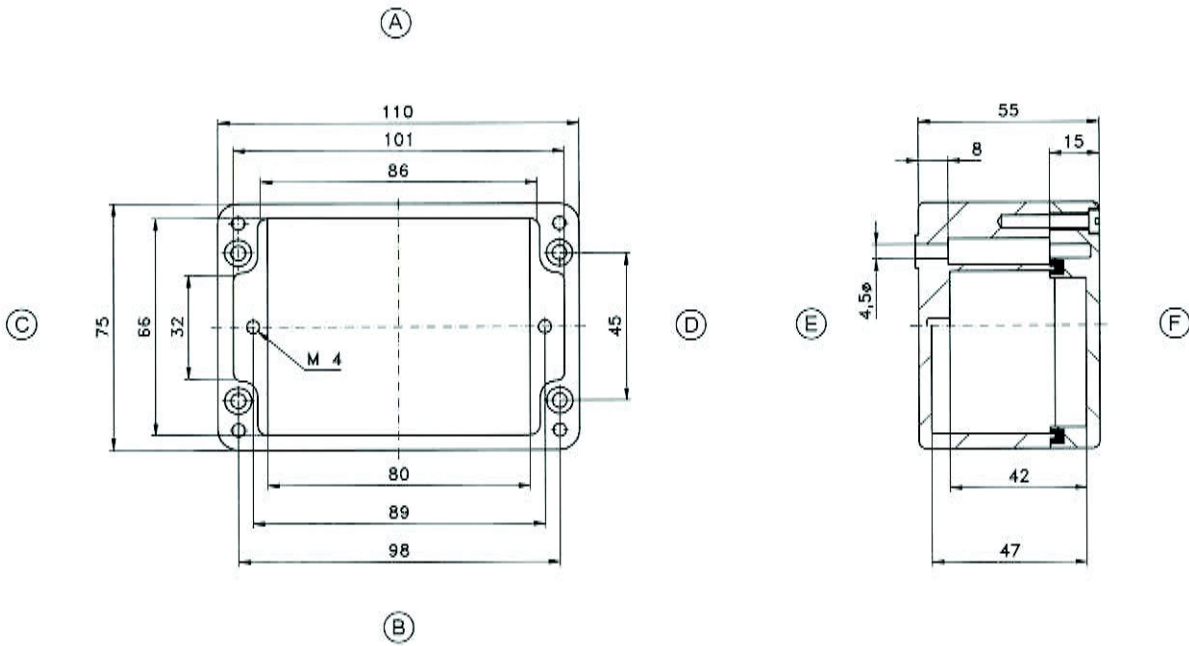
Abmessungen am Boden durch Formschräge (ca. 1°) geringfügig kleiner

Montageplatte	Tragschiene		Wandbefestigungsglaschen			Silikondichtung	Innensechskant-Schrauben	Bearbeitungsseiten
M.PL.	TS		AL			SIL	IS	C  D

Abmessungen

Typ: **PE 081106 SR**

Abmessungen: 110 x 75 x 55 mm Gewicht: 290 g



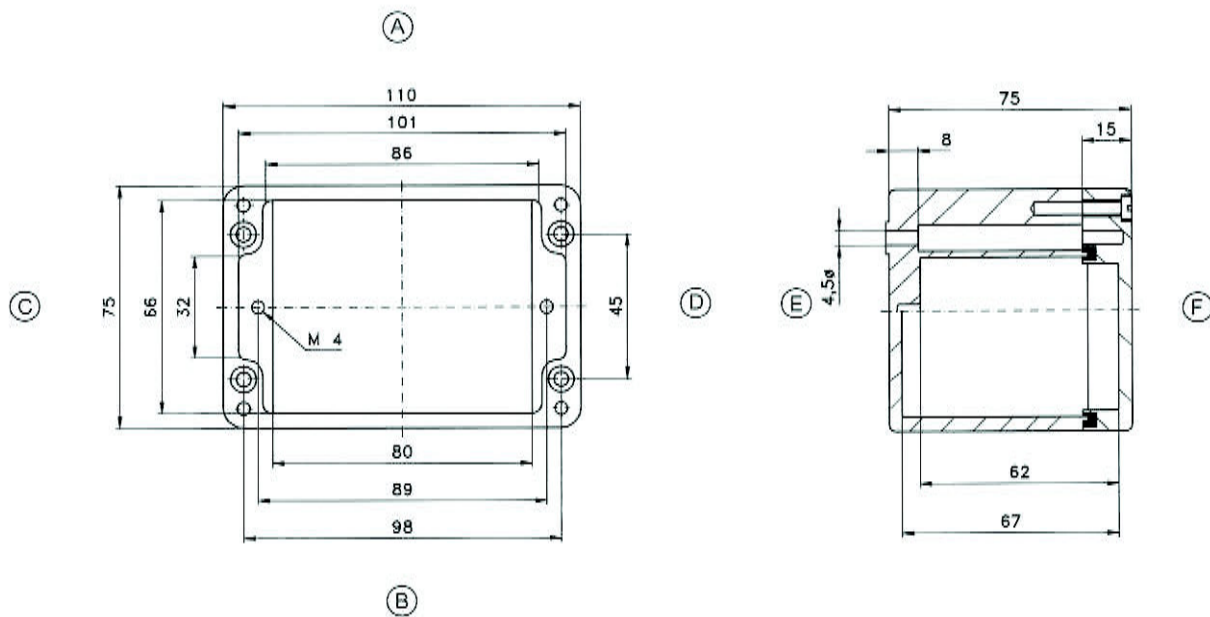
Zubehör:

Abmessungen am Boden durch Formschräge (ca. 1°) geringfügig kleiner

Montageplatte	Tragschiene		Wandbefestigungsglaschen			Silikondichtung	Innensechskant-Schrauben	Bearbeitungsseiten A C  D
M.PL.	TS		AL			SIL	IS	

Typ: **PE 081108 SR**

Abmessungen: 110 x 75 x 75 mm Gewicht: 370 g



Zubehör:

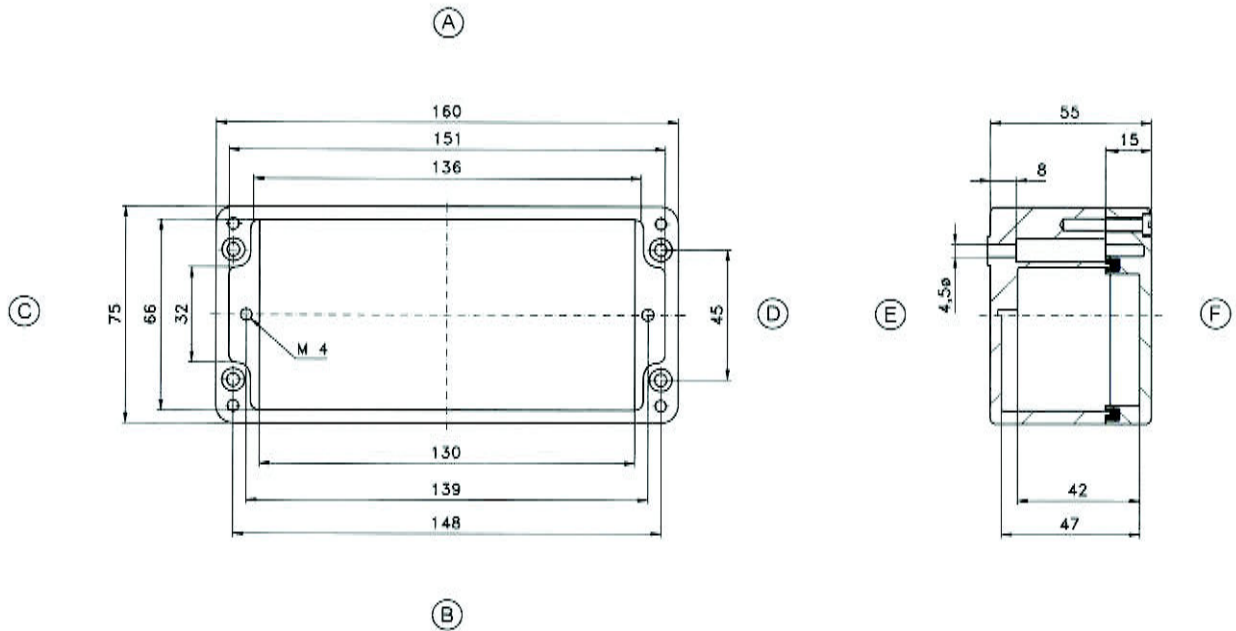
Abmessungen am Boden durch Formschräge (ca. 1°) geringfügig kleiner

Montageplatte	Tragschiene		Wandbefestigungsglaschen			Silikondichtung	Innensechskant-Schrauben	Bearbeitungsseiten A C  D
M.PL.	TS		AL			SIL	IS	

Abmessungen

Typ: PE 081606 SR

Abmessungen: 160 x 75 x 55 mm Gewicht: 400 g



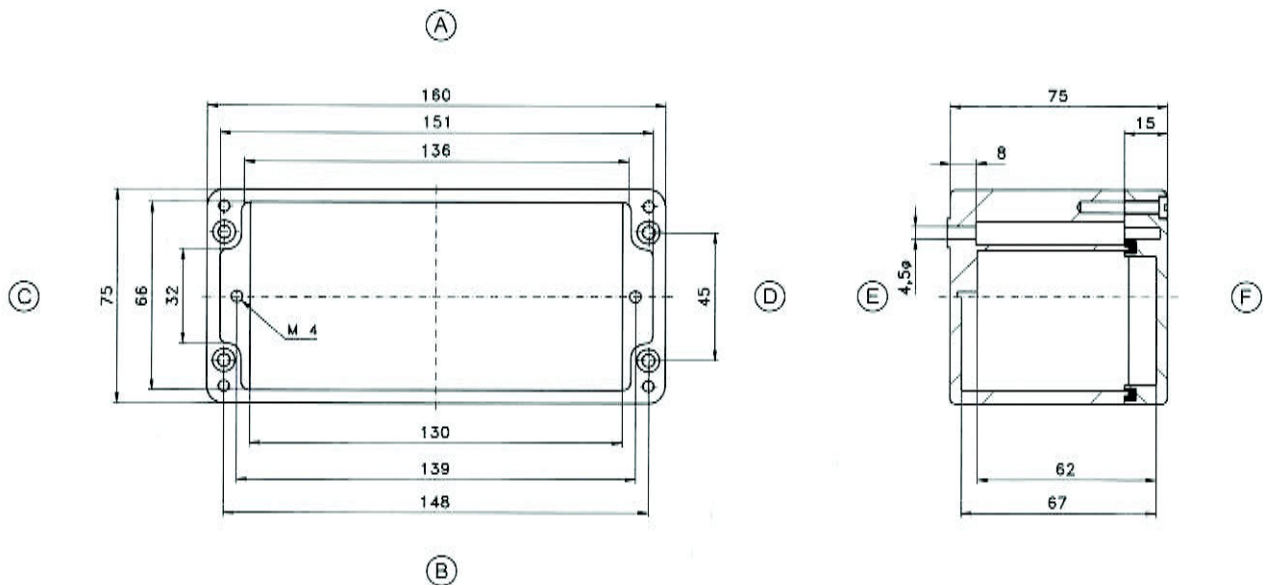
Zubehör:

Abmessungen am Boden durch Formschräge (ca. 1°) geringfügig kleiner

Montageplatte	Tragschiene		Wandbefestigungsglaschen			Silikondichtung	Innensechskantschrauben	Bearbeitungsseiten
M.PL.	TS		AL			SIL	IS	C  D

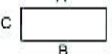
Typ: PE 081608 SR

Abmessungen: 160 x 75 x 75 mm Gewicht: 460 g



Zubehör:

Abmessungen am Boden durch Formschräge (ca. 1°) geringfügig kleiner

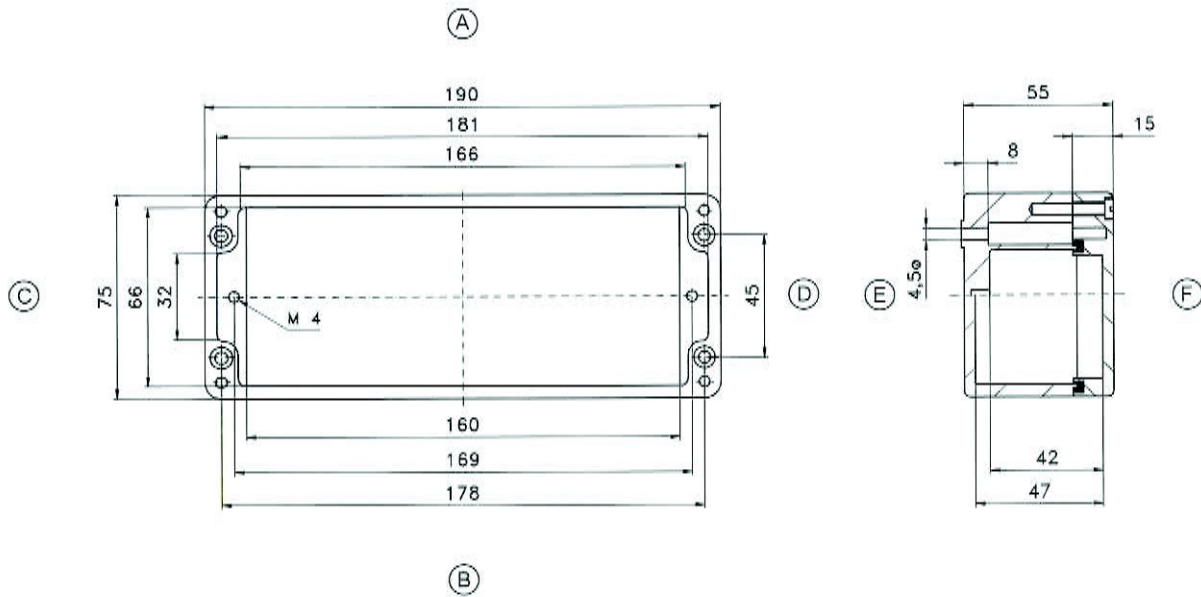
Montageplatte	Tragschiene		Wandbefestigungsglaschen			Silikondichtung	Innensechskantschrauben	Bearbeitungsseiten
M.PL.	TS		AL			SIL	IS	C  D

Abmessungen

Typ: PE 081906 SR

Abmessungen: 190 x 75 x 55 mm

Gewicht: 420 g



Zubehör:

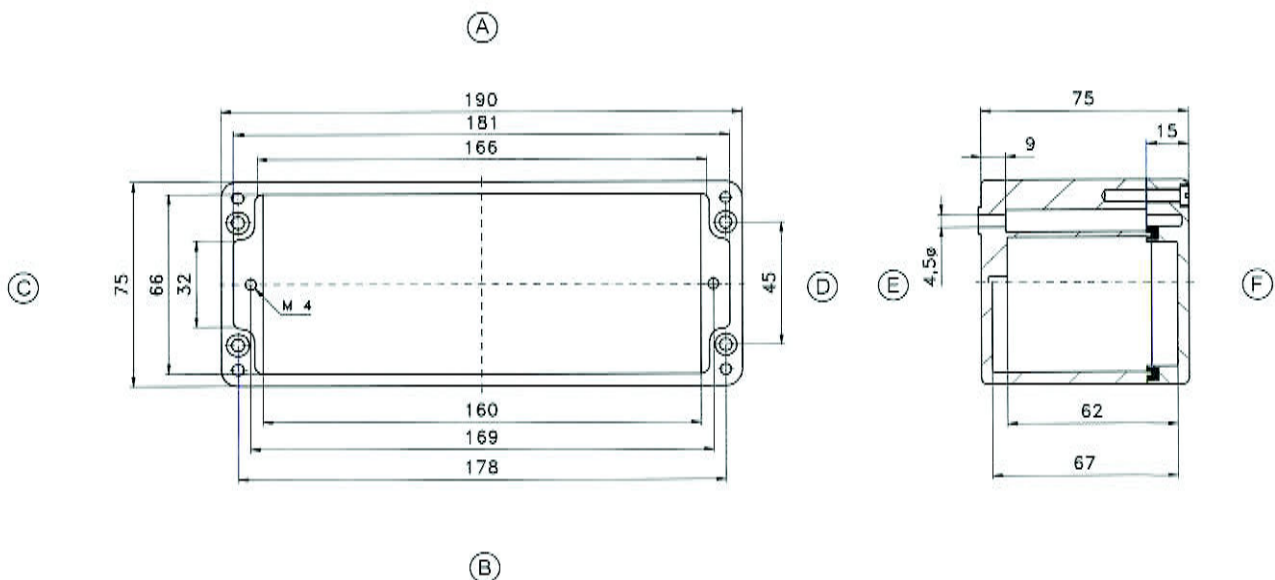
Abmessungen am Boden durch Formschräge (ca. 1°) geringfügig kleiner

Montageplatte	Tragschiene		Wandbefestigungslaschen			Silikonichtung	Innensechskant-Schrauben	Bearbeitungsseiten
M.PL.	TS		AL			SIL	IS	

Typ: PE 081908 SR

Abmessungen: 190 x 75 x 75 mm

Gewicht: 530 g



Zubehör:

Abmessungen am Boden durch Formschräge (ca. 1°) geringfügig kleiner

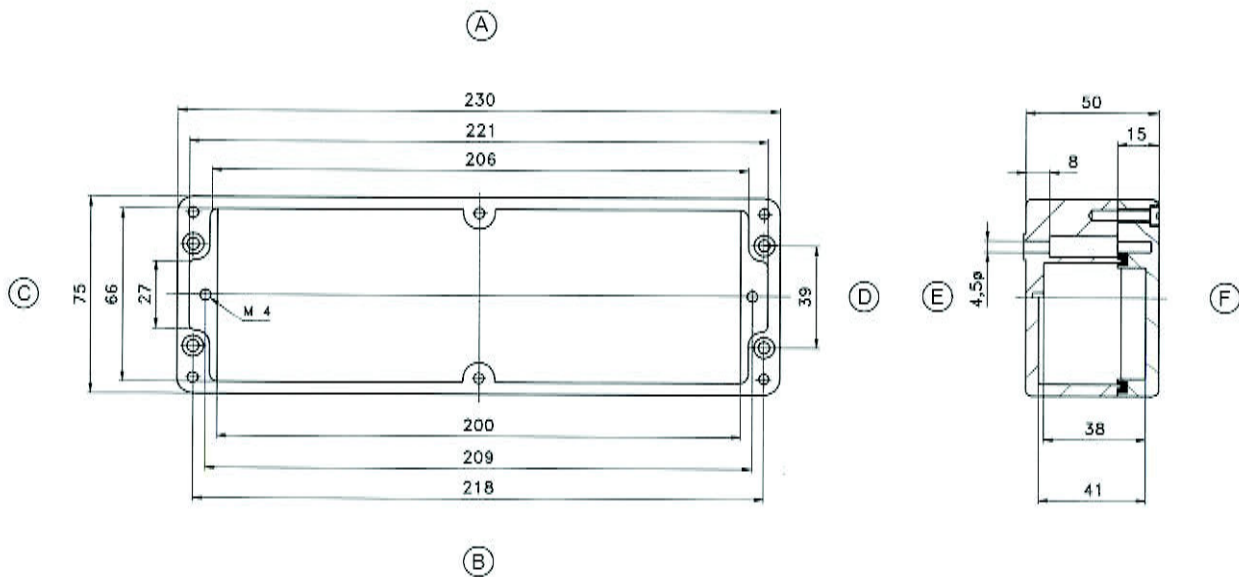
Montageplatte	Tragschiene		Wandbefestigungslaschen		Wandbefestigungslaschen	Silikonichtung	Innensechskant-Schrauben	Bearbeitungsseiten
M.PL.	TS		AL		L	SIL	IS	

Abmessungen

Typ: **PE 082305 SR**

Abmessungen: 230 x 75 x 50 mm

Gewicht: 500 g



Zubehör:

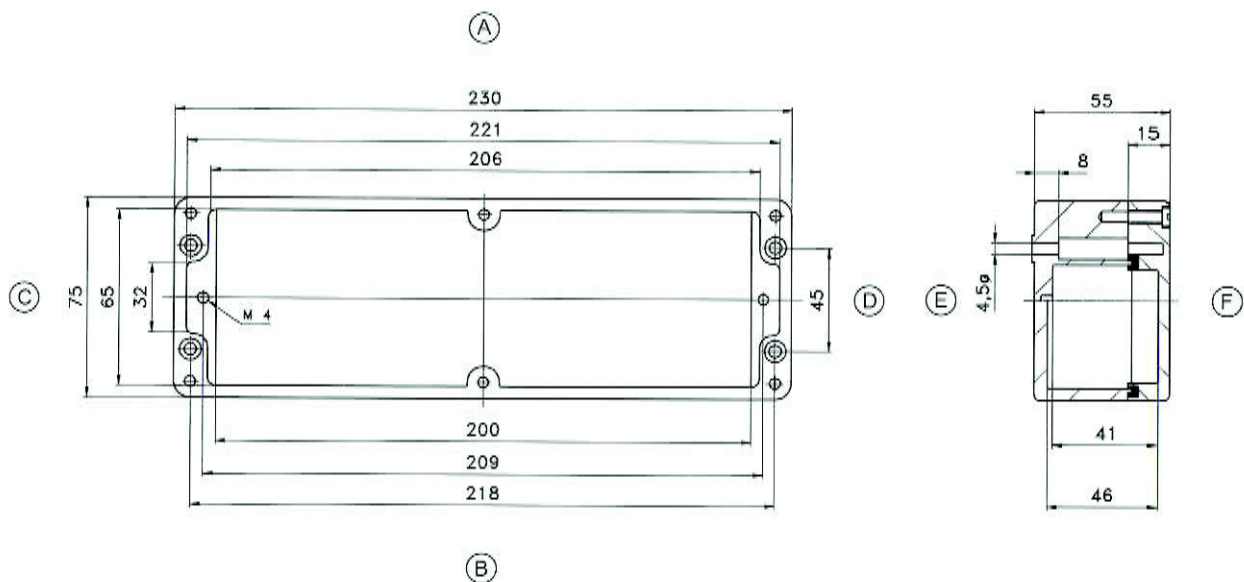
Abmessungen am Boden durch Formschräge (ca. 1°) geringfügig kleiner

	Tragschiene					Silikondichtung	Bearbeitungsseiten
	TS					SIL	A C  D

Typ: **PE 082306 SR**

Abmessungen: 230 x 75 x 55 mm

Gewicht: 520 g



Zubehör:

Abmessungen am Boden durch Formschräge (ca. 1°) geringfügig kleiner

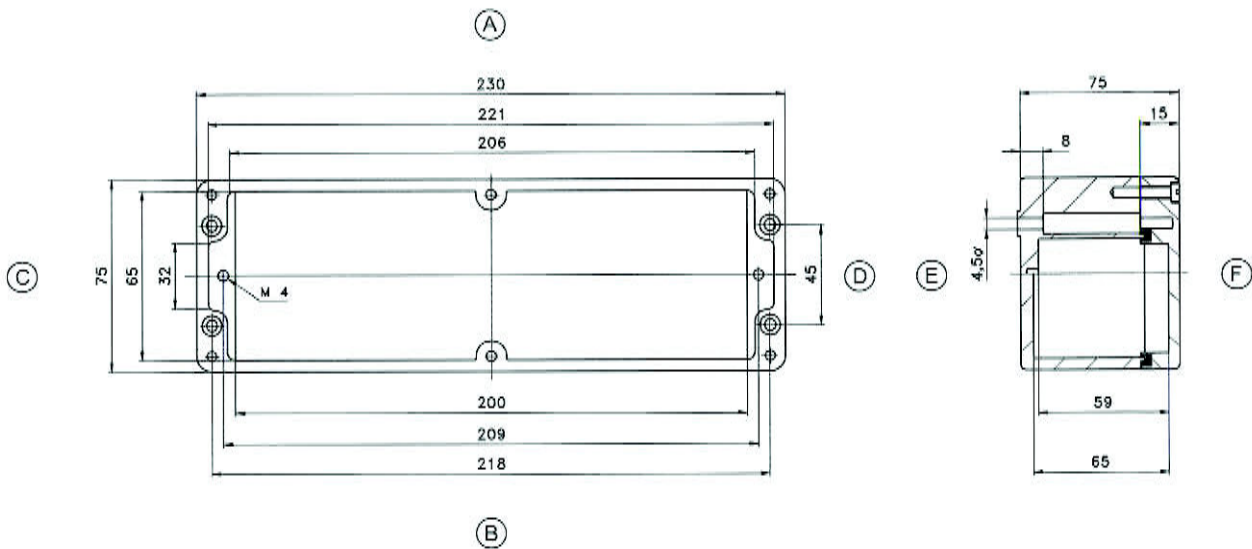
	Tragschiene		Wandbefestigungslaschen			Silikondichtung	Innensechskant-Schrauben	Bearbeitungsseiten
	TS		AL			SIL	IS	A C  D

Abmessungen

Typ: PE 082308 SR

Abmessungen: 230 x 75 x 75 mm

Gewicht: 670 g



Zubehör:

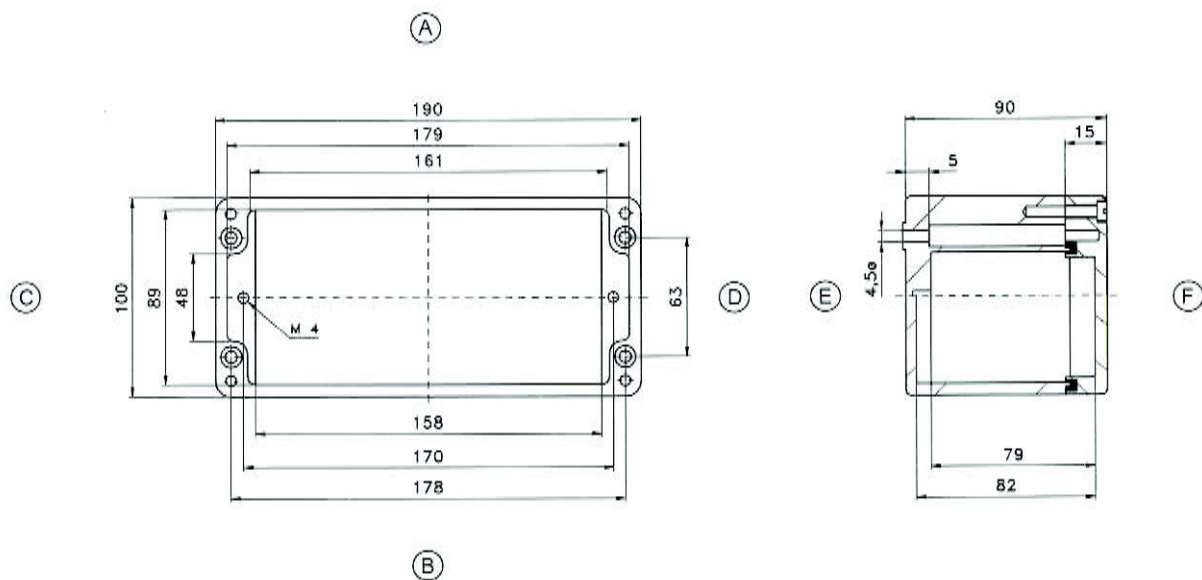
Abmessungen am Boden durch Formschräge (ca. 1°) geringfügig kleiner

Tragschiene	Wandbefestigungsglaschen	Silikonichtung	Innensechskantschrauben	Bearbeitungsseiten
TS	AL	SIL	IS	A C  D

Typ: PE 101909 SR

Abmessungen: 190 x 100 x 90 mm

Gewicht: 670 g



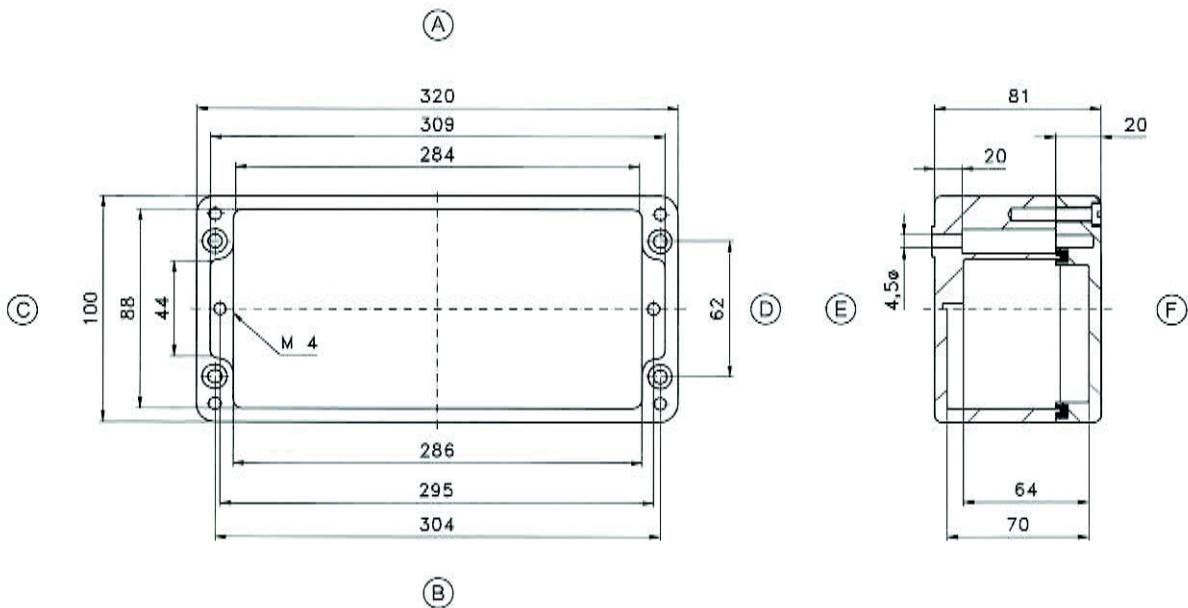
Zubehör:

Abmessungen am Boden durch Formschräge (ca. 1°) geringfügig kleiner

Tragschiene	Wandbefestigungsglaschen	Silikonichtung	Innensechskantschrauben	Bearbeitungsseiten
TS	AL	SIL	IS	A C  D

Abmessungen

Typ: **PE 103208 SR** Abmessungen: 320 x 100 x 80 mm Gewicht: 1300 g

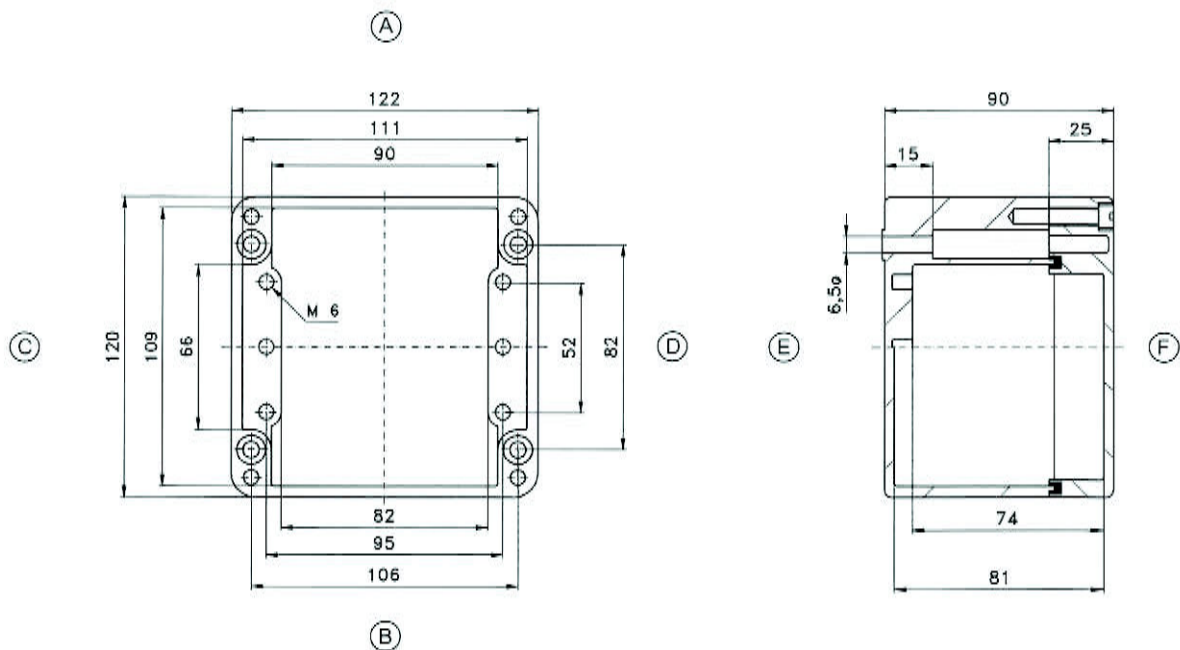


Zubehör:

Abmessungen am Boden durch Formschräge (ca. 1°) geringfügig kleiner

Montageplatte	Tragschiene		Wandbefestigungslaschen	Aussengelenk		Silikonichtung	Innensechskant-Schrauben	Bearbeitungsseiten
M.PL.	TS		AL	GA		SIL	IS	<div style="display: flex; align-items: center; justify-content: center;"> C <div style="border: 1px solid black; width: 20px; height: 10px; position: relative;"> A B D </div> </div>

Typ: **PE 121209 SR** Abmessungen: 122 x 120 x 90 mm Gewicht: 740 g



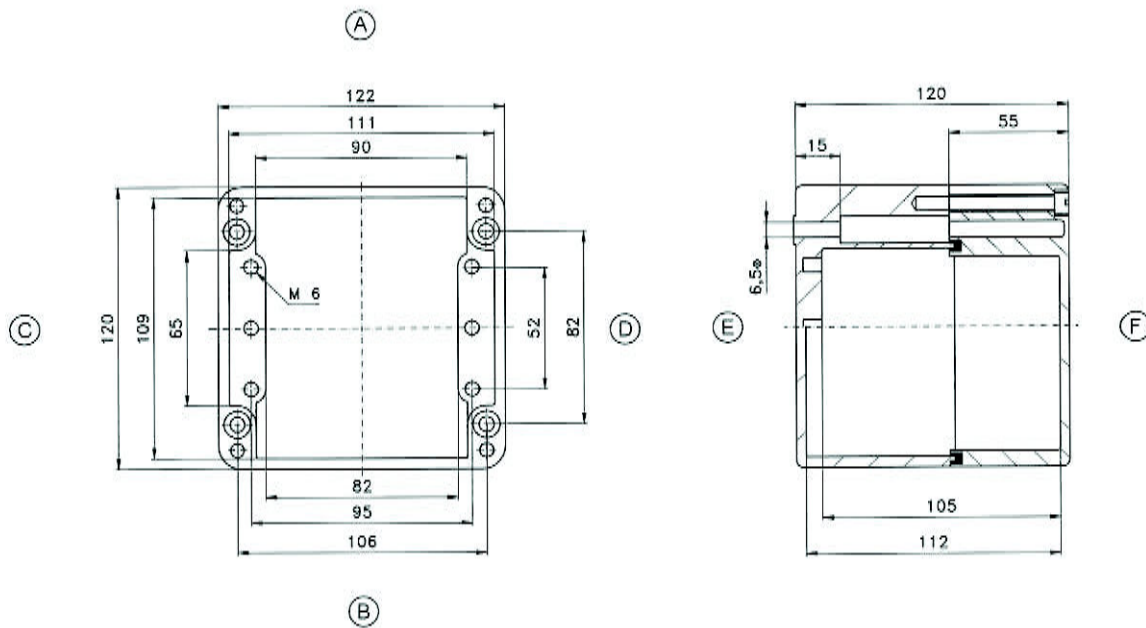
Zubehör:

Abmessungen am Boden durch Formschräge (ca. 1°) geringfügig kleiner

Montageplatte	Tragschiene	Schutzleiter-Sammelschiene	Wandbefestigungslaschen	Aussengelenk		Silikonichtung	Innensechskant-Schrauben	Bearbeitungsseiten
M.P.	TS	E	AL	GA		SIL	IS	<div style="display: flex; align-items: center; justify-content: center;"> C <div style="border: 1px solid black; width: 20px; height: 10px; position: relative;"> A B D </div> </div>

Abmessungen

Typ: **PE 121212 SR** Abmessungen: 122 x 120 x 120 mm Gewicht: 850 g

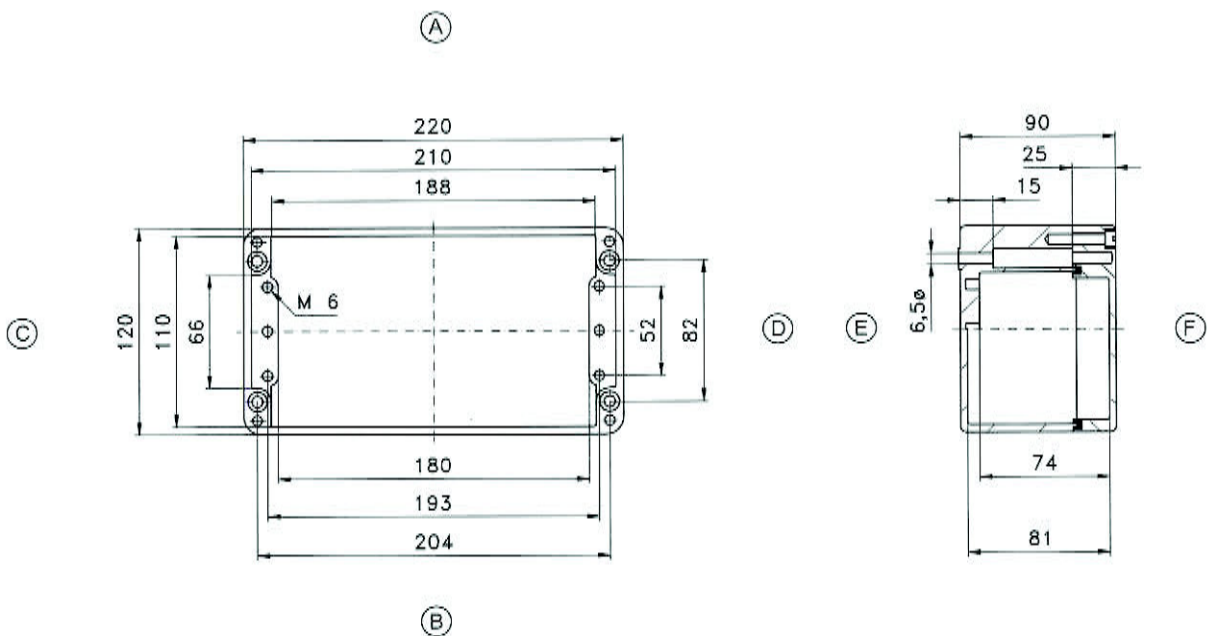


Zubehör:

Abmessungen am Boden durch Formschräge (ca. 1°) geringfügig kleiner

Montageplatte	Tragschiene	Schutzleiter-Sammelschiene	Wandbefestigungsglaschen	Aussengelenk		Silikonichtung	Innensechskant-Schrauben	Bearbeitungsseiten
M.P.	TS	E	AL	GA		SIL	IS	

Typ: **PE 122209 SR** Abmessungen: 220 x 120 x 90 mm Gewicht: 1060 g



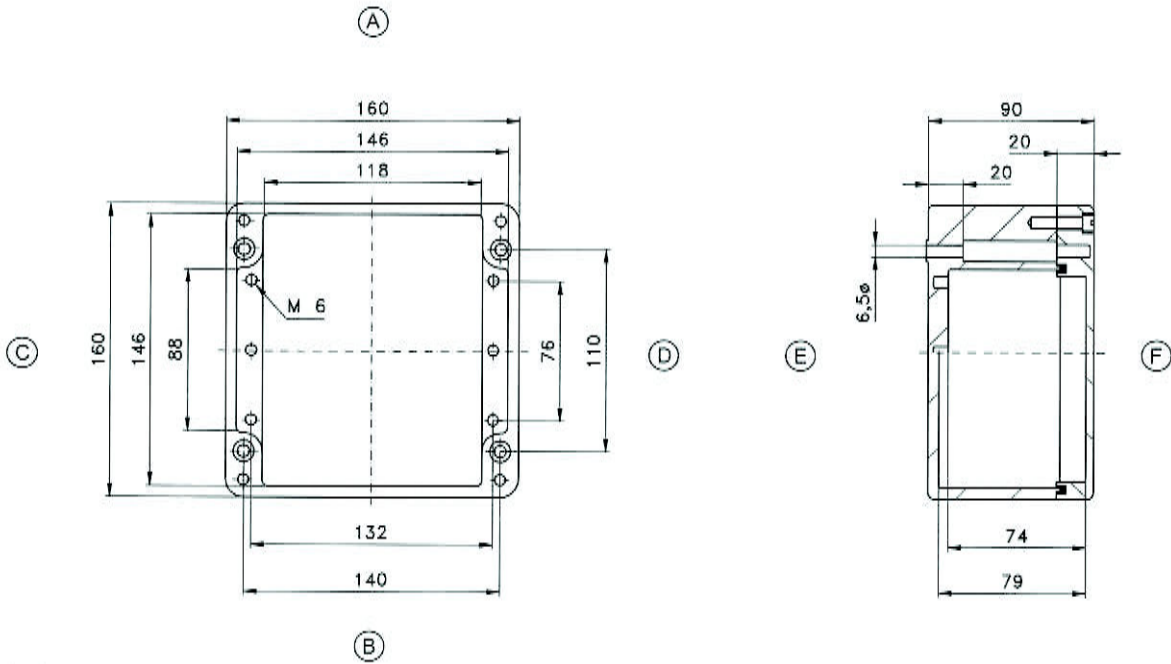
Zubehör:

Abmessungen am Boden durch Formschräge (ca. 1°) geringfügig kleiner

Montageplatte	Tragschiene	Schutzleiter-Sammelschiene	Wandbefestigungsglaschen	Aussengelenk		Silikonichtung	Innensechskant-Schrauben	Bearbeitungsseiten
M.P.	TS	E	AL	GA		SIL	IS	

Abmessungen

Typ: **PE 161609 SR** Abmessungen: 160 x 160 x 90 mm Gewicht: 1250 g

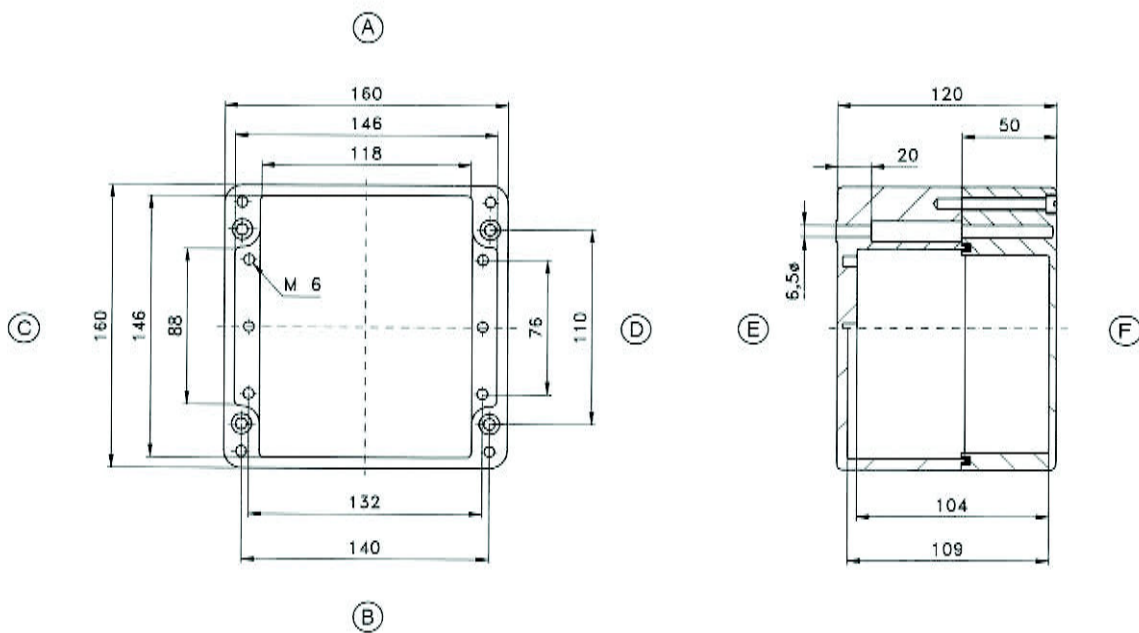


Zubehör:

Abmessungen am Boden durch Formschräge (ca. 1°) geringfügig kleiner


Montageplatte	Tragschiene	Schutzleiter-Sammelschiene	Wandbefestigungsglaschen	Aussengelenk		Silikondichtung	Innensechskant-Schrauben	Bearbeitungsseiten A C  D B
M.P.	TS	E	AL	GA		SIL	IS	

Typ: **PE 161612 SR** Abmessungen: 160 x 160 x 120 mm Gewicht: 1360 g



Zubehör:

Abmessungen am Boden durch Formschräge (ca. 1°) geringfügig kleiner

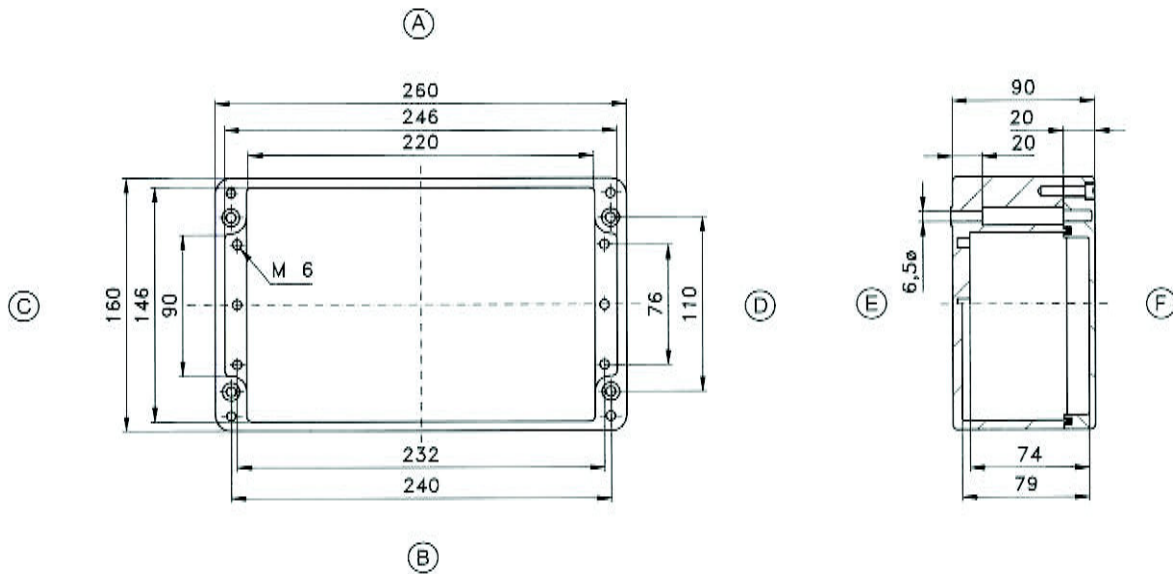
Montageplatte	Tragschiene	Schutzleiter-Sammelschiene	Wandbefestigungsglaschen	Aussengelenk		Silikondichtung	Innensechskant-Schrauben	Bearbeitungsseiten A C  D B
M.P.	TS	E	AL	GA		SIL	IS	

Abmessungen

Typ: PE 162609 SR

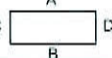
Abmessungen: 260 x 160 x 90 mm

Gewicht: 1700 g



Zubehör:

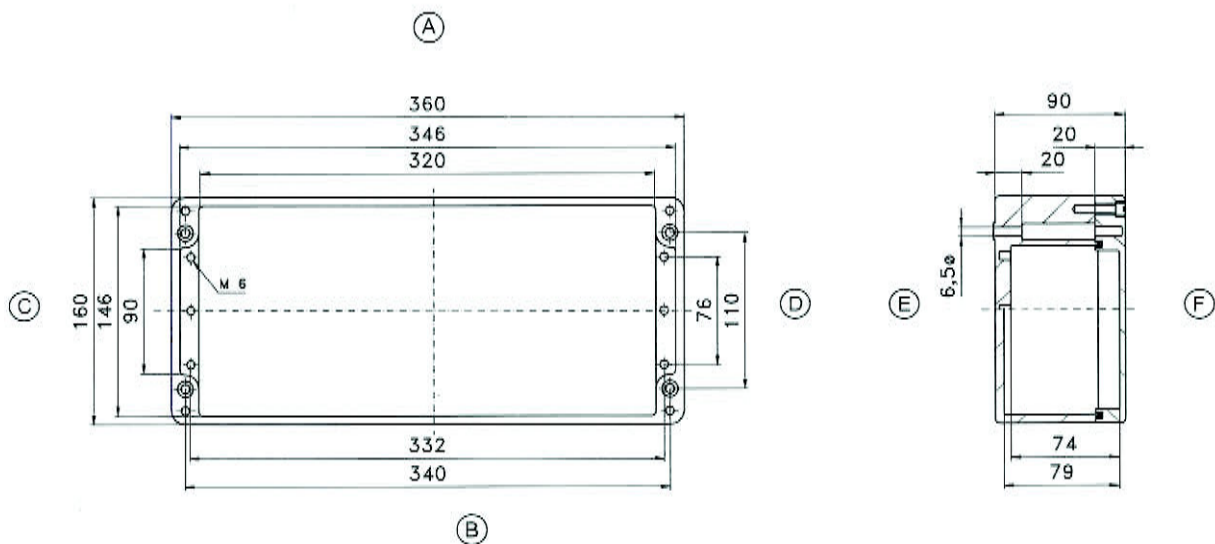
Abmessungen am Boden durch Formschräge (ca. 1°) geringfügig kleiner

Montageplatte	Tragschiene	Schutzleiter-Sammelschiene	Wandbefestigungsglaschen	Aussengelenk			Silikondichtung	Innensechskantschrauben	Bearbeitungsseiten A C  D
M.P.	TS	E	AL	GA			SIL	IS	

Typ: PE 163609 SR


Abmessungen: 360 x 160 x 90 mm

Gewicht: 2150 g



Zubehör:

Abmessungen am Boden durch Formschräge (ca. 1°) geringfügig kleiner

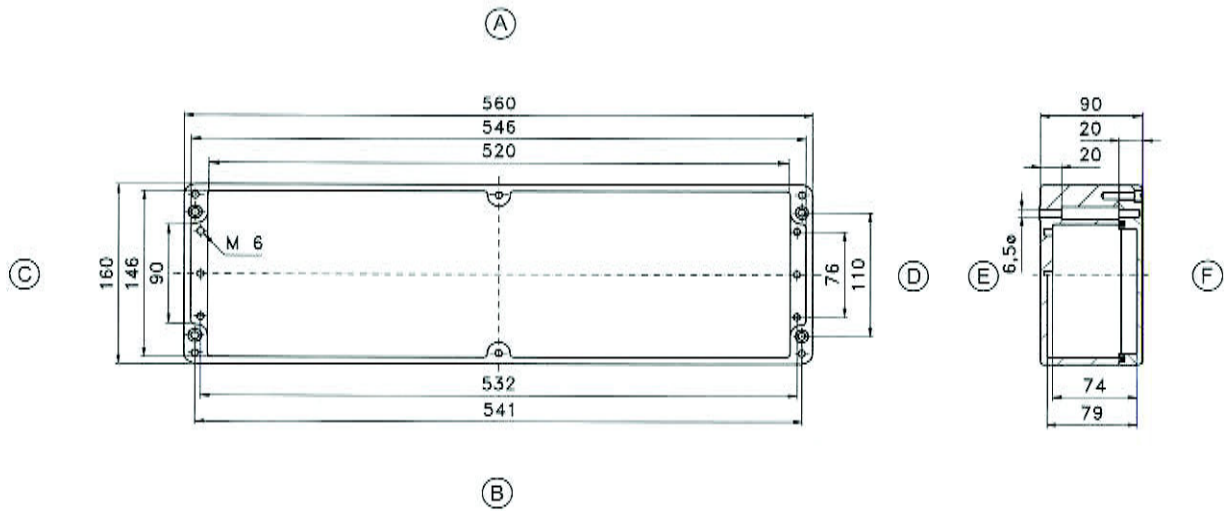
Montageplatte	Tragschiene	Schutzleiter-Sammelschiene	Wandbefestigungsglaschen	Aussengelenk			Silikondichtung	Innensechskantschrauben	Bearbeitungsseiten A C  D
M.P.	TS	E	AL	GA			SIL	IS	

Abmessungen

Typ: PE 165609 SR

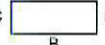
Abmessungen: 560 x 160 x 90 mm

Gewicht: 3180 g



Zubehör:

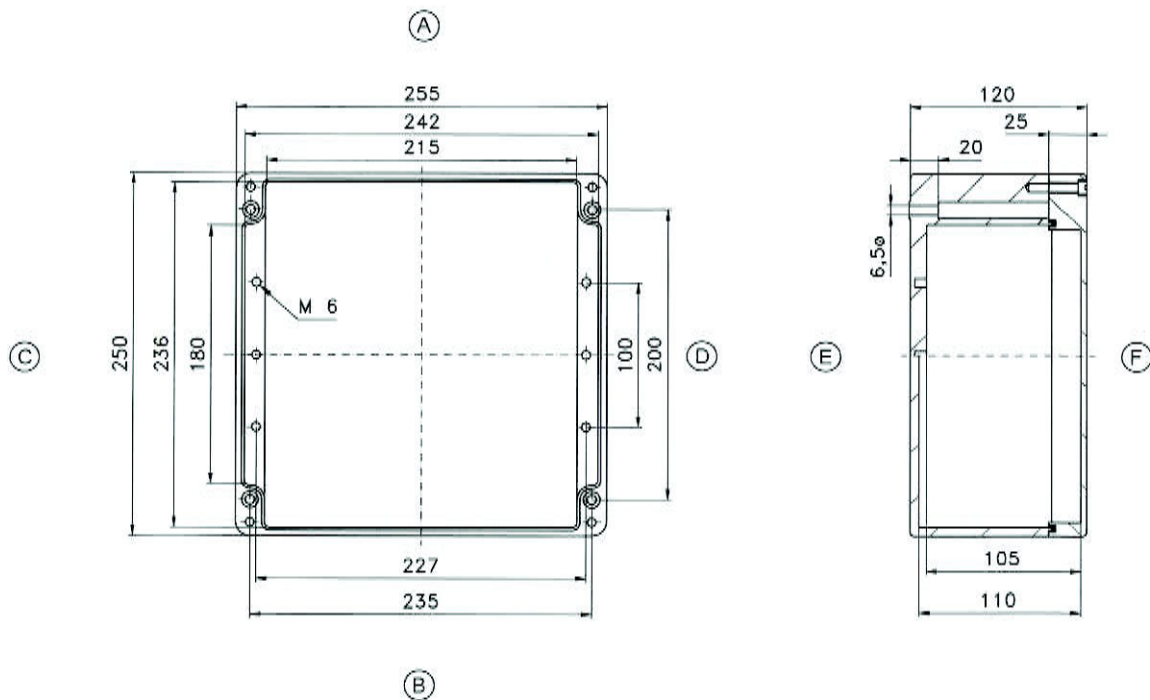
Abmessungen am Boden durch Formschräge (ca. 1°) geringfügig kleiner

Montageplatte	Tragschiene	Schutzleiter-Sammelschiene	Wandbefestigungsglaschen	Aussengelenk			Silkkondichtung	Innensechskant-Schrauben	Bearbeitungsseiten A C  D
M.P.	TS	E	AL	GA			SIL	IS	

Typ: PE 252612 SR


Abmessungen: 255 x 250 x 120 mm

Gewicht: 2650 g



Zubehör:

Abmessungen am Boden durch Formschräge (ca. 1°) geringfügig kleiner

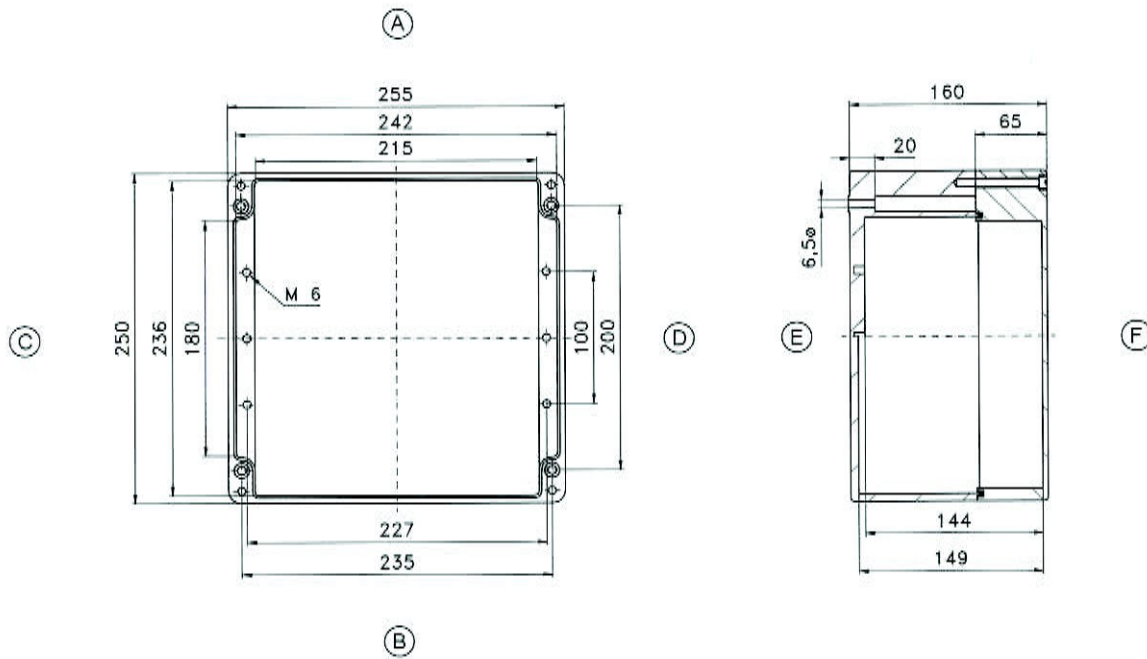
Montageplatte	Tragschiene	Schutzleiter-Sammelschiene	Wandbefestigungsglaschen	Aussengelenk			Silkkondichtung	Innensechskant-Schrauben	Bearbeitungsseiten A C  D
M.PL.	TS	E	AL	GA			SIL	IS	

Abmessungen

Typ: **PE 252616 SR**

Abmessungen: 255 x 250 x 160 mm

Gewicht: 3280 g



Zubehör:

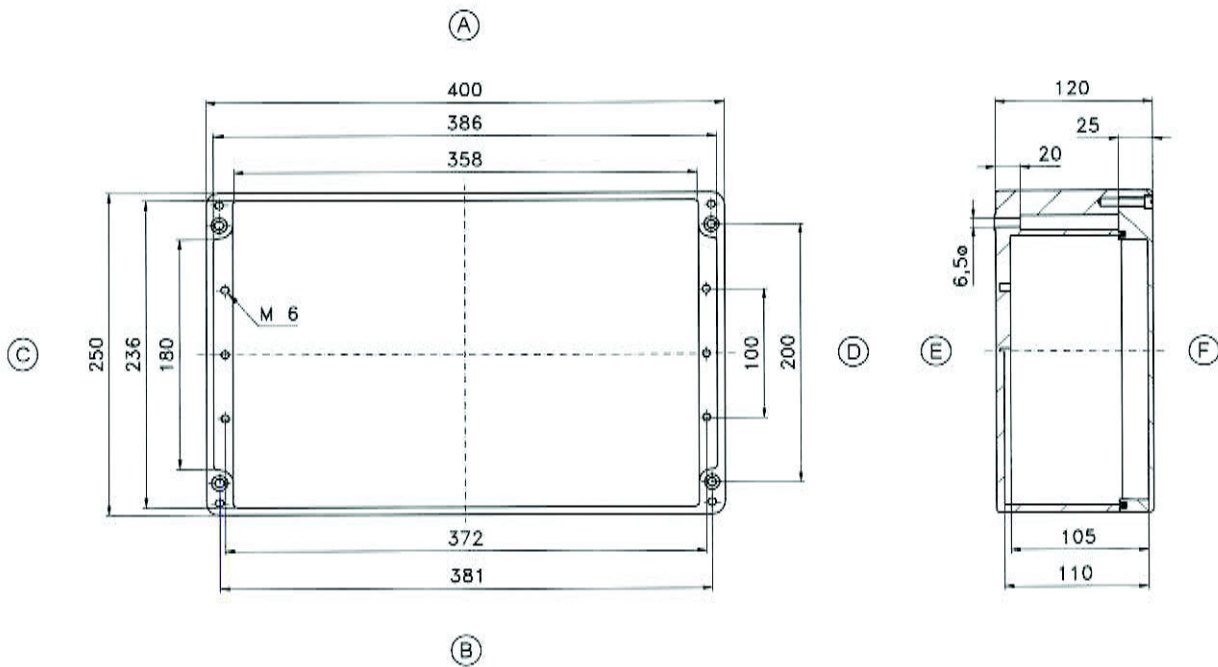
Abmessungen am Boden durch Formschräge (ca. 1°) geringfügig kleiner

Montageplatte	Tragschiene		Wandbefestigungslaschen	Aussengelenk		Silikondichtung	Innensechskant-Schrauben	Bearbeitungsseiten A C  D B
M.PL.	TS		AL	GA		SIL	IS	

Typ: **PE 254012 SR**

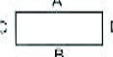
Abmessungen: 400 x 250 x 120 mm

Gewicht: 3650 g



Zubehör:

Abmessungen am Boden durch Formschräge (ca. 1°) geringfügig kleiner

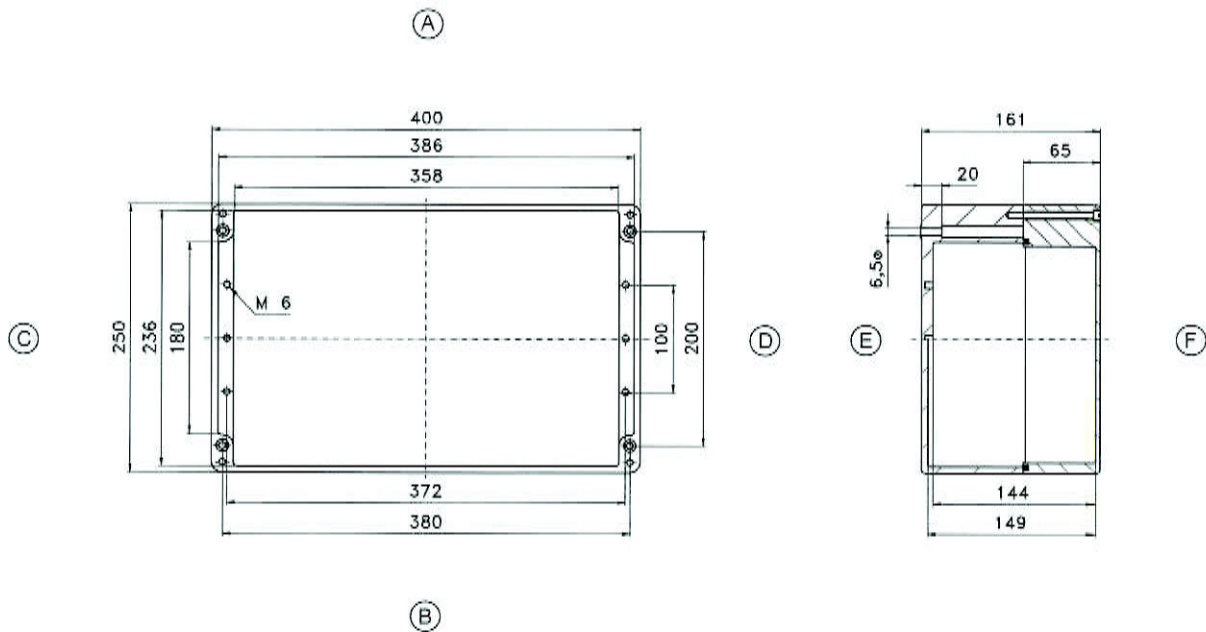
Montageplatte	Tragschiene	Schutzleiter-Sammelschiene	Wandbefestigungslaschen	Aussengelenk		Silikondichtung	Innensechskant-Schrauben	Bearbeitungsseiten A C  D B
M.PL.	TS	E	AL	GA		SIL	IS	

Abmessungen

Typ: **PE 254016 SR**

Abmessungen: 400 x 250 x 160 mm

Gewicht: 4800 g



Zubehör:

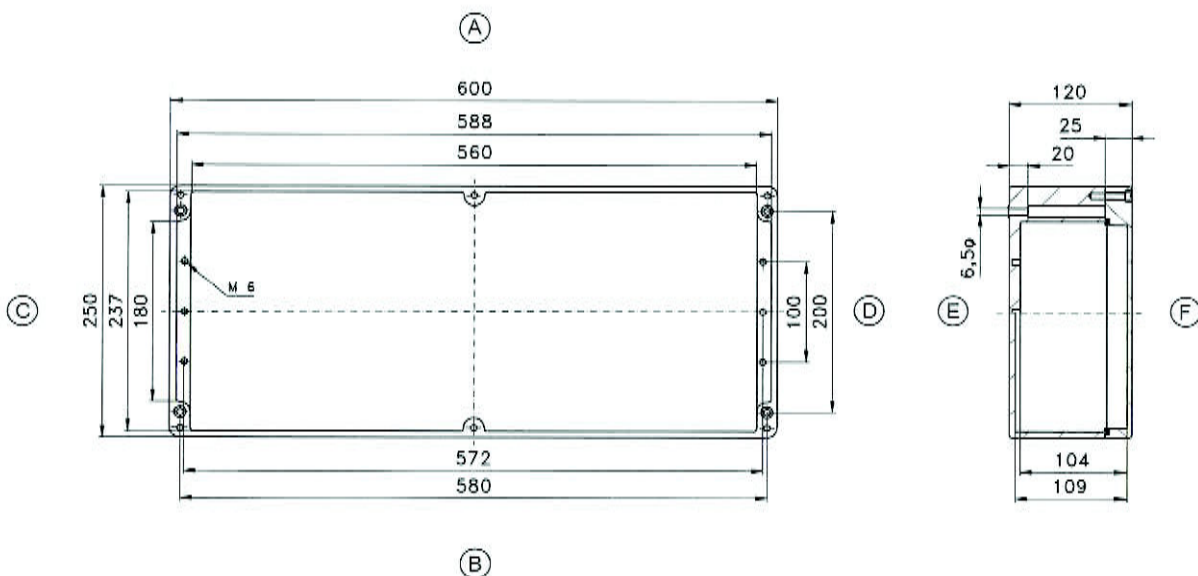
Abmessungen am Boden durch Formschräge (ca. 1°) geringfügig kleiner

Montageplatte	Tragschiene		Wandbefestigungsglaschen	Aussengelenk			Silikondichtung	Innensechskantschrauben	Bearbeitungsseiten
M.PL.	TS		AL	GA			SIL	IS	<div style="display: flex; align-items: center; justify-content: center;"> C <div style="border: 1px solid black; width: 20px; height: 10px; position: relative;"> A B D </div> </div>

Typ: **PE 256012 SR**

Abmessungen: 600 x 250 x 120 mm

Gewicht: 5250 g



Zubehör:

Abmessungen am Boden durch Formschräge (ca. 1°) geringfügig kleiner

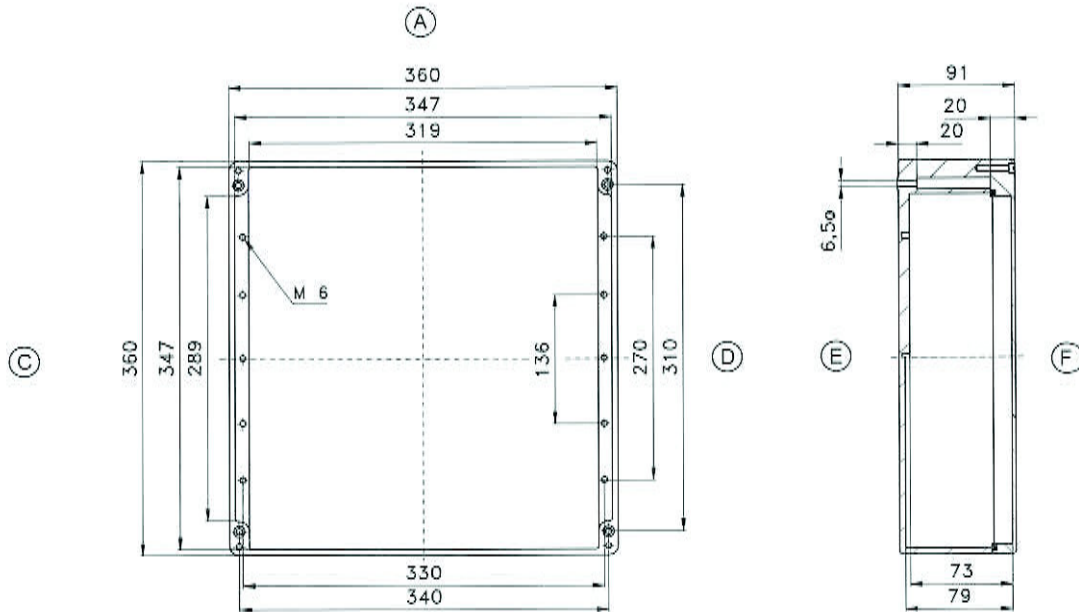
Montageplatte	Tragschiene	Schutzleiter-Sammelschiene	Wandbefestigungsglaschen	Aussengelenk			Silikondichtung	Innensechskantschrauben	Bearbeitungsseiten
M.PL.	TS	E	AL	GA			SIL	IS	<div style="display: flex; align-items: center; justify-content: center;"> C <div style="border: 1px solid black; width: 20px; height: 10px; position: relative;"> A B D </div> </div>

Abmessungen

Typ: PE 363609 SR

Abmessungen: 360 x 360 x 90 mm

Gewicht: 3680 g



Zubehör:

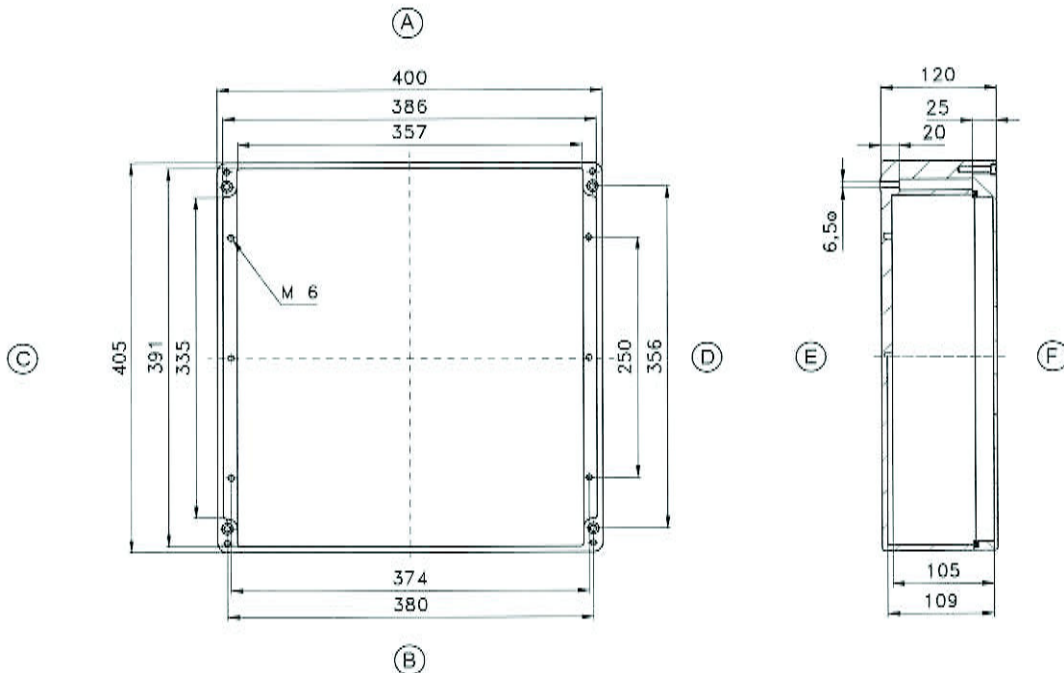
Abmessungen am Boden durch Formschräge (ca. 1°) geringfügig kleiner

Montageplatte	Tragschiene	Schutzleiter-Sammelschiene	Wandbefestigungsglaschen	Aussengelenk		Silikonichtung	Innensechskant-Schrauben	Bearbeitungsseiten
M.PL.	TS	E	AL	GA		SIL	IS	

Typ: PE 414012 SR

Abmessungen: 400 x 405 x 120 mm

Gewicht: 5900 g



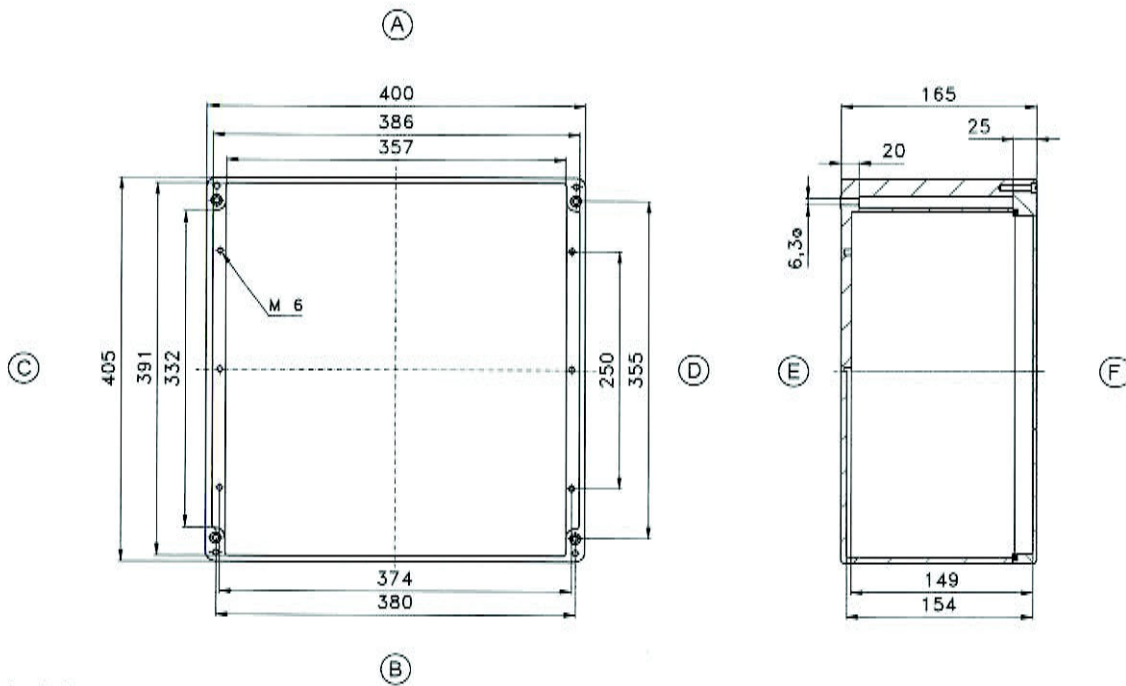
Zubehör:

Abmessungen am Boden durch Formschräge (ca. 1°) geringfügig kleiner

Montageplatte	Tragschiene	Schutzleiter-Sammelschiene	Wandbefestigungsglaschen	Aussengelenk		Silikonichtung	Innensechskant-Schrauben	Bearbeitungsseiten
M.PL.	TS	E	AL	GA		SIL	IS	

Abmessungen

Typ: PE 414017 SR Abmessungen: 400 x 405 x 165 mm Gewicht: 7100 g



Zubehör:

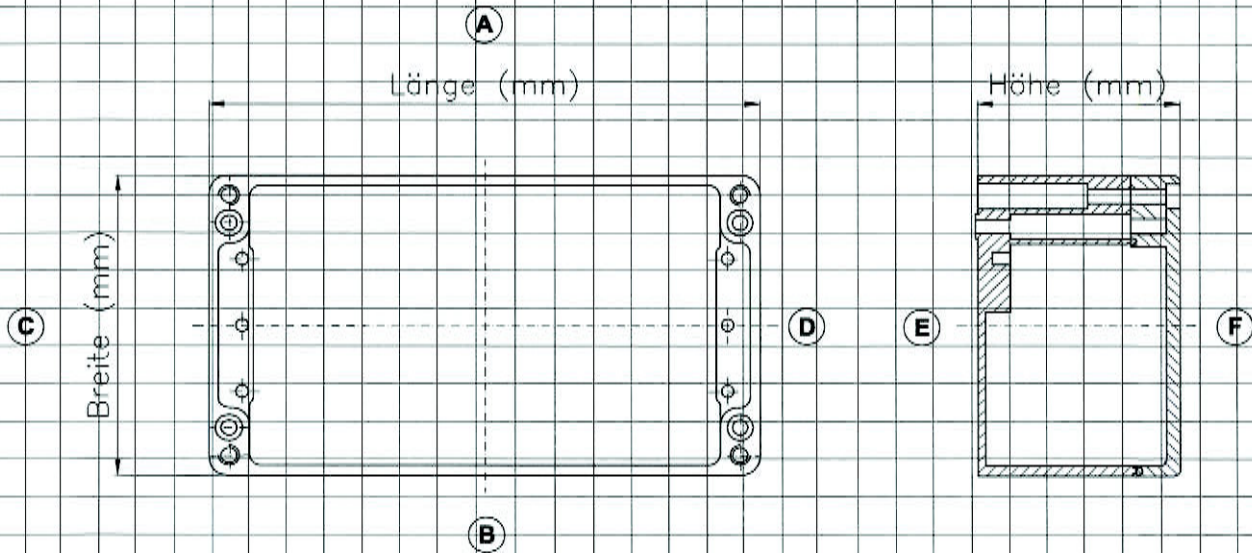
Abmessungen am Boden durch Formschräge (ca. 1°) geringfügig kleiner

Montageplatte	Tragschiene	Schutzleiter-Sammelschiene	Wandbefestigungsglaschen	Aussengelenk			Silikonichtung	Innensechskant-Schrauben	Bearbeitungsseiten
M.PL.	TS	E	AL	GA			SIL	IS	<div style="display: flex; align-items: center; justify-content: center;"> C <div style="border: 1px solid black; width: 20px; height: 10px; position: relative;"> A B D </div> </div>

Kopiervorlage für Ihre Bearbeitungswünsche

FAX an (0711) 87 34 05
EGV-FRITZ + Co.
70437 Stuttgart

Bearbeitung: _____



Gehäusetyp: _____ Farbe: Standard Sonder: _____

Anzahl: _____ Anfrage Bestellung Nr. _____

Markieren Sie in der Gehäusewand den gewünschten Lochmittelpunkt _____
und bezeichnen Sie die Markierung mit der Art der Bearbeitung (z.B. PG 16, M 25, 22,5 mm, etc.)

Bestückung: _____

(EMV-Ausrüstung, Silikondichtung, Reihenklemmen, Klemmenbeschriftungen, Montageplatte,
Tragschiene TS15, TS32, TS 35, Kabelverschraubungen, Blindstopfen)

Schutzarten nach EN 60529

Staubschutz

1. Kennziffer	Eigenschaft	Beschreibung
0	Kein Schutz	Kein Schutz von Personen gegen direktes Berühren aktiver oder bewegter Teile. Kein Schutz des Betriebsmittels gegen das Eindringen von festen Fremdkörpern.
1	Schutz gegen große Fremdkörper	Schutz gegen zufälliges großflächiges Berühren aktiver und innerer bewegter Teile, z.B. mit der Hand, aber kein Schutz gegen absichtlichen Zugang zu diesen Teilen. Schutz gegen das Eindringen von festen Fremdkörpern mit einem Durchmesser größer 50 mm.
2	Schutz gegen mittelgroße Fremdkörper	Schutz gegen Berühren mit den Fingern aktiver oder innerer bewegter Teile. Schutz gegen das Eindringen von festen Fremdkörpern mit einem Durchmesser größer 12 mm.
3	Schutz gegen kleine Fremdkörper	Schutz gegen Berühren aktiver innerer oder bewegter Teile mit Werkzeugen, Drähten o.ä. von einer Dicke größer als 2,5 mm. Schutz gegen Eindringen von festen Fremdkörpern mit einem Durchmesser größer 2,5 mm.
4	Schutz gegen kornförmige Fremdkörper	Schutz gegen Berühren aktiver oder innerer bewegter Teile mit Werkzeugen, Drähten o.ä. von einer Dicke größer 1 mm.
5	Schutz gegen Staubablagerungen	Vollständiger Schutz gegen Berühren unter Spannung stehender oder innerer bewegter Teile. Schutz gegen schädliche Staubablagerungen. Das Eindringen von Staub ist nicht vollkommen verhindert, aber der Staub darf nicht in solchen Mengen eindringen, daß die Arbeitsweise beeinträchtigt wird.
6	Schutz gegen Staubeintritt	Vollständiger Schutz gegen Berühren unter Spannung stehender oder innerer bewegter Teile. Schutz gegen das Eindringen von Staub.

Wasserschutz

2. Kennziffer	Eigenschaft	Beschreibung
0	Kein Schutz	Kein besonderer Schutz
1	Schutz gegen senkrecht fallendes Tropfwasser	Senkrecht fallende Wassertropfen dürfen keine schädliche Wirkung haben.
2	Schutz gegen schräg fallendes Tropfwasser	Wassertropfen, die in einem beliebigen Winkel bis 15° zur Senkrechten fallen, dürfen keine schädliche Wirkung haben.
3	Schutz gegen Sprühwasser	Wasser, das in einem beliebigen Winkel bis 60° zur Senkrechten fällt, darf keine schädliche Wirkung haben.
4	Schutz gegen Spritzwasser	Wasser, das aus allen Richtungen gegen das Betriebsmittel spritzt, darf keine schädliche Wirkung haben.
5	Schutz gegen Strahlwasser	Ein Wasserstrahl aus einer Düse, der aus allen Richtungen gegen das Betriebsmittel gerichtet wird, darf keine schädliche Wirkung haben.
6	Schutz gegen Überflutung	Wasser darf bei vorübergehender Überflutung nicht in schädlicher Menge in das Betriebsmittel eindringen.
7	Schutz beim Eintauchen	Wasser darf nicht in schädlicher Menge eintreten, wenn das Betriebsmittel unter festgelegten Druck- und Zeitbedingungen in Wasser eingetaucht wird.
8	Schutz beim Untertauchen	Wasser darf nicht in schädlicher Menge eintreten, wenn das Betriebsmittel unter Wasser getaucht wird.

Beispiel:

IP 65

- └─── 2. Kennziffer **5** = Schutz gegen Strahlwasser
- └─── 1. Kennziffer **6** = Schutz gegen Staubeintritt

Bitte senden Sie mir

- eine kurze Produktinformation
- einen ausführlichen Produktkatalog mit Preisliste

zu den angekreuzten Produktgruppen:

Gehäusetechnik

Standardgehäuse/Elektronikgehäuse/
Steuertafelgehäuse/Tragarm-Systeme/
Bearbeitungsservice und Zubehör

Montagetechnik

Rohr-Verbindungssysteme/Profil-Montage-
systeme/Linear-Verstelleinheiten/
Steuerungs- und Antriebstechnik

Steckverbindungstechnik

Labor-Messleitungen und Messzubehör/
Litzenleitungen/Photovoltaik/Hochstrom-
Steckverbinder

Befehlsgeräte

Standard-Programm/Schlüsselschalter/Piezo-
Taster und -Tastaturen

Schallgeräte

Sicherheitsrelais/Steuer-, Mess-, Regel- und
Überwachungsrelais/Zeitrelais/Installations-
relais

Sensortechnik

Optosensorik/induktive und kapazitive
Sensoren/Ultraschall-Sensoren/elektronische
Nachschaltgeräte/Sensor-Schaltverstärker/
Unfallschutz-Lichtvorhang-
system/berührungsfreie Messfühler

Steuerungstechnik

Interface-Bausteine/Stromversorgungen/
Schaltrelais/Zubehör

Messgeräte

Temperatur- und Feuchtigkeits-Messgeräte/
Drehzahl-Messgeräte/Messumformer,
Steuer- u. Regelgeräte

Sicherheitstechnik

NOT-AUS-Schalter (IP 67)/Sicherheitsrelais/
Unfallschutz-Lichtvorhangsystem/mechani-
sche Schutz- und Abtrennsysteme/Sicher-
heits-Messleitungen und Messzubehör/
Drehzahl-Überwachungssystem mit hoher
Zuverlässigkeit

Absender

.....
Firma

.....
Ansprechpartner

.....
Abteilung

.....
Straße

.....
PLZ

.....
Ort

.....
Telefon

.....
Durchwahl

.....
Telefax

Ich bitte um ein telefonisches Beratungsgespräch.

Ich bitte um Vereinbarung eines Besuchstermins.

.....
Ort

.....
Datum

.....
Unterschrift



EGV-FRITZ

Ingenieurbüro

ELEKTRO-GERÄTE-VERTRIEB

Zazenhäuser Str. 70

70437 Stuttgart-Zuffenhausen

Telefon (07 11) 8205 17-0

Telefax (07 11) 8205 17-77

eMail info@egv-fritz.de
